

COVID-19

BOLETIM VACINAÇÃO GOVERNADOR CELSO RAMOS

ATUALIZADO EM 10/06/2021

ARRASTA
PRO LADO



GOVERNO DE
SANTA CATARINA



PREFEITURA
**Governador
Celso Ramos**



Secretaria de
Saúde
e Saneamento
GOVERNADOR CELSO RAMOS



Vigilância
Epidemiológica
SUS Sistema
Único
de Saúde



DOSES DE VACINA



5486

TOTAL DE DOSES APLICADAS D1 + D2

4187

DOSES APLICADAS D1
28,67% da população

1299

DOSES APLICADAS D2
8,89% da população

6695

TOTAL DE DOSES RECEBIDAS

VACINADOS

GRUPOS PRIORITÁRIOS IMUNIZADOS ATÉ O MOMENTO



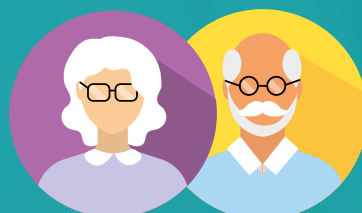
**PROFISSIONAIS
DA SAÚDE**

317 **196**
D1 D2



**SEGURANÇA
PÚBLICA**

40
D1



**IDOSOS ACIMA
DE 90 ANOS**

44 **40**
D1 D2



**IDOSOS ENTRE
80 E 89 ANOS**

255 **203**
D1 D2



**IDOSOS ENTRE
70 E 79 ANOS**

790 **477**
D1 D2



**IDOSOS ENTRE
60 E 69 ANOS**

1671 **383**
D1 D2



COMORBIDADES

736
D1



**BPC - DEFICIÊNCIAS
PERMANENTES
GRAVES**

39
D1



**PUÉRPERAS E GESTANTES
- COMORBIDADES**

7
D1

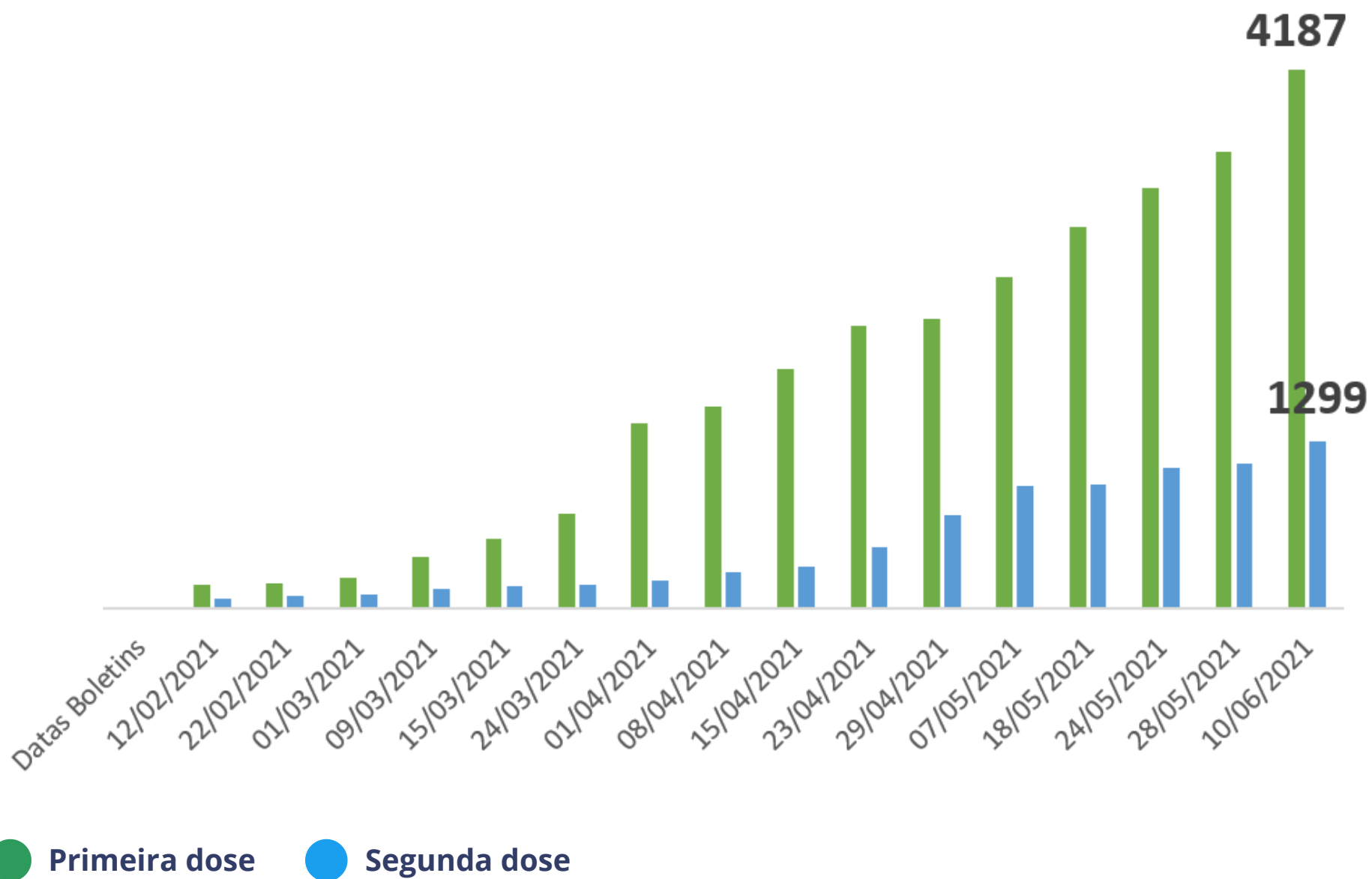


**TRABALHADORES
DA EDUCAÇÃO**

288
D1

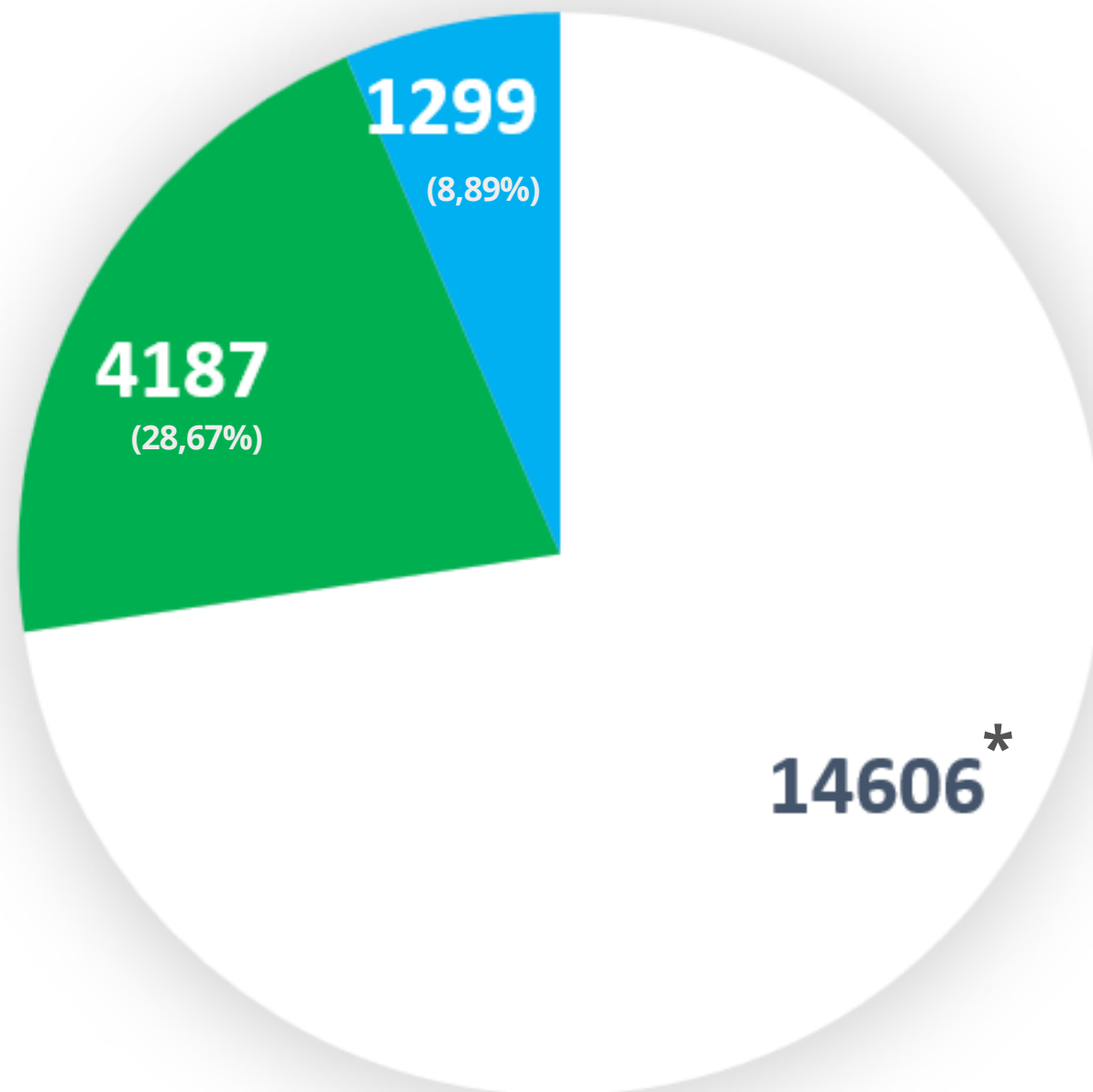
EVOLUÇÃO

VACINAÇÃO EM GOVERNADOR CELSO RAMOS ATÉ O MOMENTO



PERCENTUAL VACINADO

PERCENTUAL DE VACINAÇÃO DA POPULAÇÃO EM GOVERNADOR CELSO RAMOS ATÉ O MOMENTO



● Primeira dose ● Segunda dose ● *População de Governador Celso Ramos (IBGE, 2020)

Fonte: Secretaria de Saúde e Saneamento de Governador Celso Ramos e Secretaria de Estado da Saúde de Santa Catarina



ACESSE:
www.governadorcelso Ramos.sc.gov.br

SAIBA MAIS EM:
www.coronavirus.sc.gov.br

GOVERNO DE
SANTA CATARINA

PREFEITURA
Governador Celso Ramos

Secretaria de
Saúde
e Saneamento
GOVERNADOR CELSO RAMOS

Vigilância
Epidemiológica
SUS
Sistema
Único
de Saúde

Coronavirus
vaccine