

COVID-19

BOLETIM VACINAÇÃO GOVERNADOR CELSO RAMOS

ATUALIZADO EM 21/06/2021

ARRASTA
PRO LADO



GOVERNO DE
SANTA CATARINA



PREFEITURA
**Governador
Celso Ramos**



Secretaria de
Saúde
e Saneamento
GOVERNADOR CELSO RAMOS



Vigilância
Epidemiológica
SUS Sistema
Único
de Saúde



DOSES DE VACINA



6975

TOTAL DE DOSES APLICADAS D1 + D2

5663

DOSES APLICADAS D1
38,77% da população

1312

DOSES APLICADAS D2
8,98% da população

7355

TOTAL DE DOSES RECEBIDAS

VACINADOS

GRUPOS PRIORITÁRIOS IMUNIZADOS ATÉ O MOMENTO



PROFISSIONAIS DA SAÚDE

326 **201**
D1 D2



PESSOAS ACIMA DE 90 ANOS

45 **40**
D1 D2



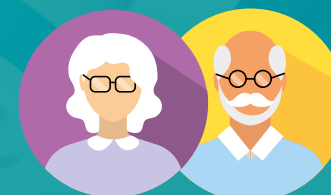
PESSOAS ENTRE 80 E 89 ANOS

264 **204**
D1 D2



PESSOAS ENTRE 70 E 79 ANOS

794 **479**
D1 D2



PESSOAS ENTRE 60 E 69 ANOS*

1698 **385**
D1 D2



PESSOAS ENTRE 50 E 59 ANOS

1014
D1



PESSOAS ENTRE 45 E 49 ANOS

150
D1



TRABALHADORES DA EDUCAÇÃO

391
D1



TRABALHADORES TRANSPORTE COLETIVO

37
D1



CAMINHONEIROS

42
D1



LIMPEZA URBANA RESÍDUOS SÓLIDOS

7
D1



COMORBIDADES

792 **2**
D1 D2



BPC - DEFICIÊNCIAS PERMANENTES GRAVES

46
D1



PUÉRPERAS E GESTANTES - COMORBIDADES

9 **1**
D1 D2



FORÇA DE SEGURANÇA*

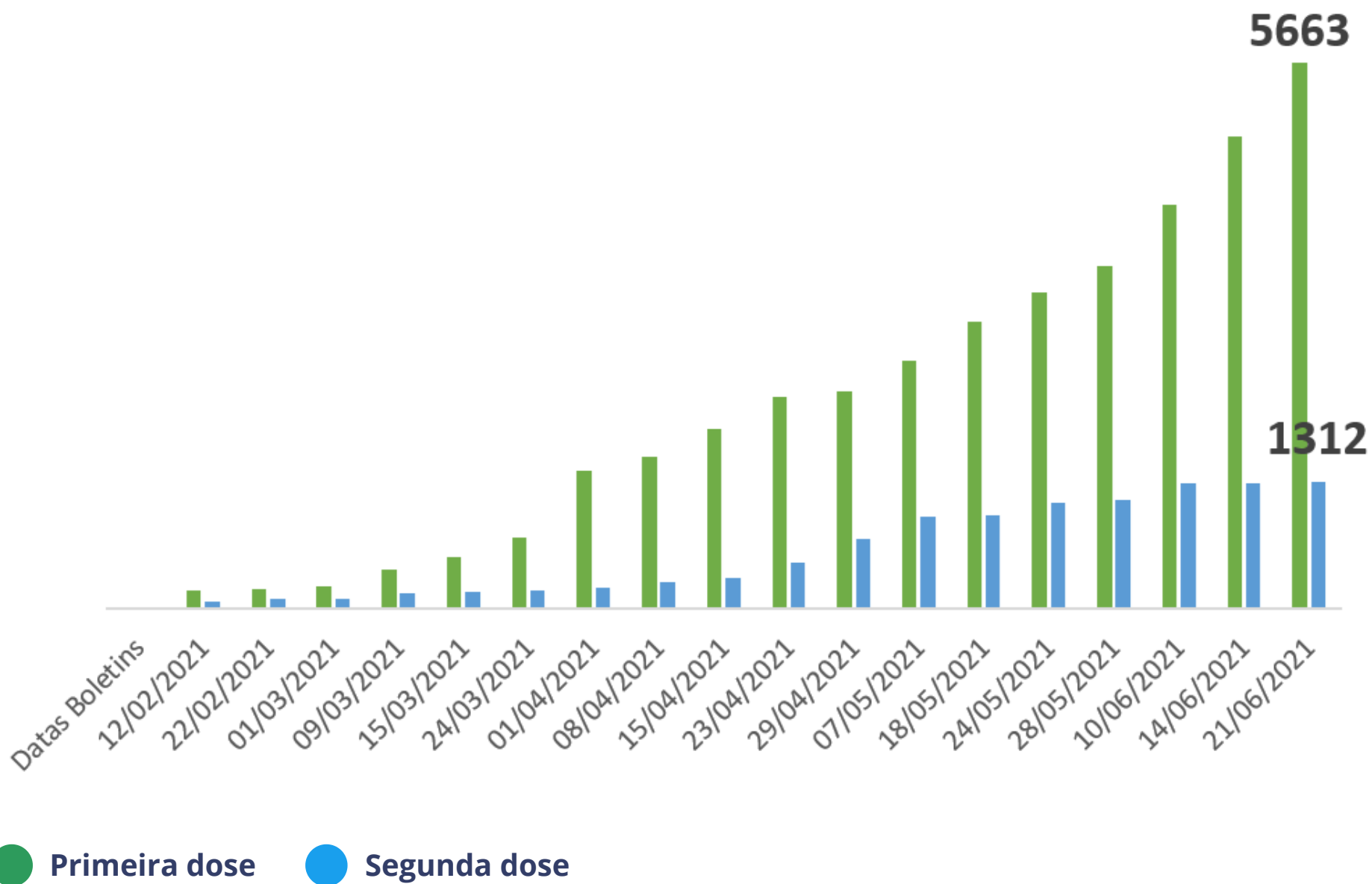
48
D1

Fonte: Secretaria de Saúde e Saneamento de Governador Celso Ramos e Secretaria de Estado da Saúde de Santa Catarina

* Revisão de dados por meio da Secretaria de Estado da Saúde de Santa Catarina.

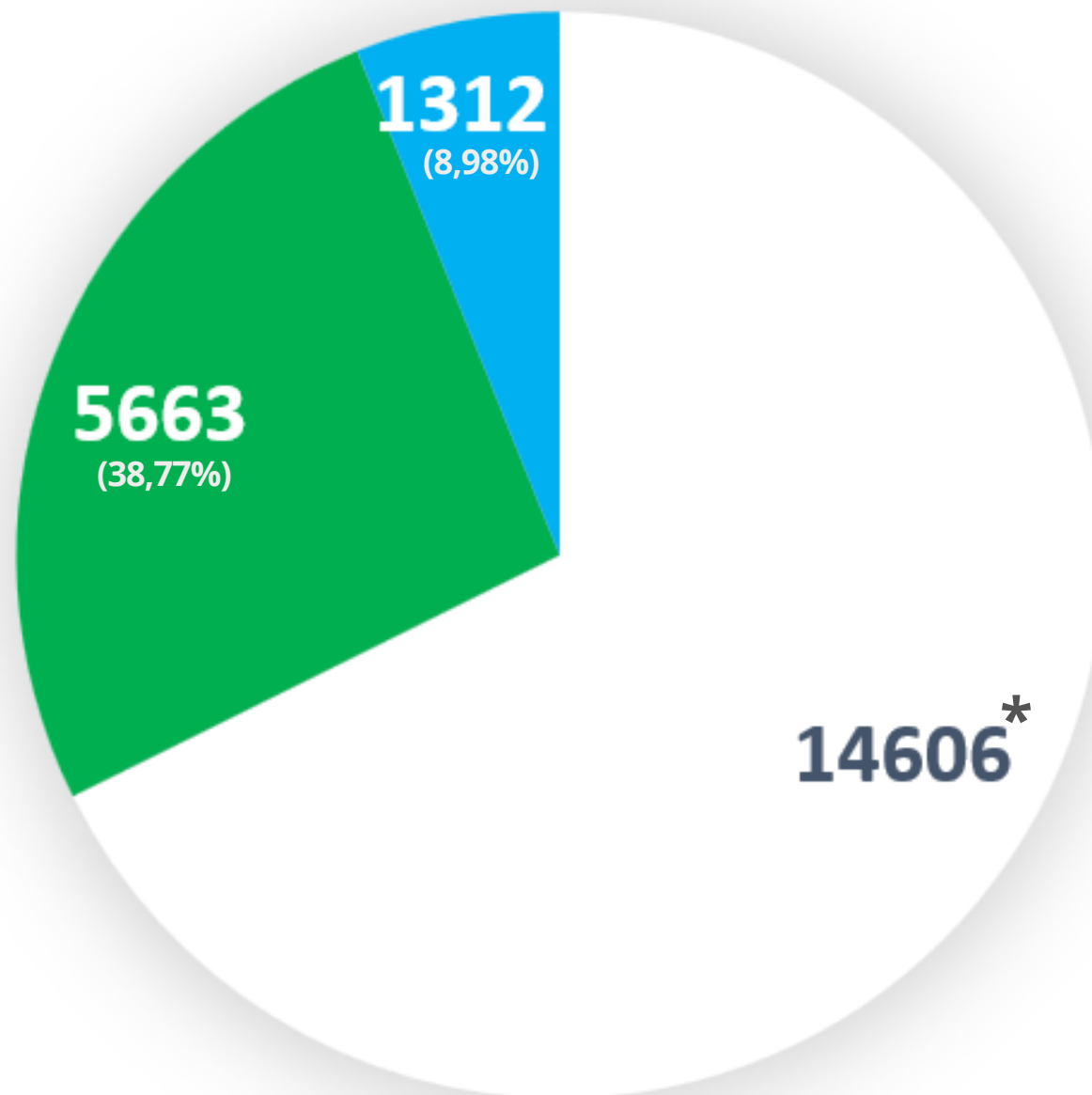
EVOLUÇÃO

VACINAÇÃO EM GOVERNADOR CELSO RAMOS ATÉ O MOMENTO



PERCENTUAL VACINADO

PERCENTUAL DE VACINAÇÃO DA POPULAÇÃO EM GOVERNADOR CELSO RAMOS ATÉ O MOMENTO



● Primeira dose ● Segunda dose ● *População de Governador Celso Ramos (IBGE, 2020)

Fonte: Secretaria de Saúde e Saneamento de Governador Celso Ramos e Secretaria de Estado da Saúde de Santa Catarina



ACESSE:
www.governadorcelso Ramos.sc.gov.br

SAIBA MAIS EM:
www.coronavirus.sc.gov.br

GOVERNO DE
SANTA CATARINA

PREFEITURA
**Governador
Celso Ramos**

Secretaria de
Saúde
e Saneamento
GOVERNADOR CELSO RAMOS

Vigilância
Epidemiológica
SUS
Sistema
Único
de Saúde

Coronavirus
Vaccine