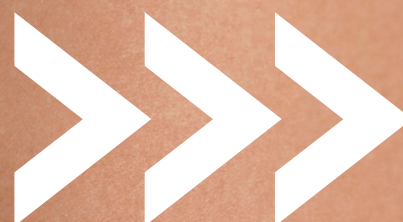


COVID-19

BOLETIM VACINAÇÃO GOVERNADOR CELSO RAMOS

ATUALIZADO EM 23/08/2021

ARRASTA
PRO LADO



GOVERNO DE
SANTA CATARINA



PREFEITURA

**Governador
Celso Ramos**



Secretaria de
Saúde
e Saneamento
GOVERNADOR CELSO RAMOS



Vigilância
Epidemiológica
SUS Sistema
Único
de Saúde



DOSES DE VACINA



14929

TOTAL DE DOSES APLICADAS D1 + D2

10469

DOSES APLICADAS D1
71,68% da população

4460

DOSES APLICADAS D2
30,54% da população

16378

TOTAL DE DOSES RECEBIDAS

VACINADOS

GRUPOS PRIORITÁRIOS IMUNIZADOS ATÉ O MOMENTO



PROFISSIONAIS DA SAÚDE

349 271
D1 D2



PESSOAS ACIMA DE 90 ANOS

46 43
D1 D2



PESSOAS ENTRE 80 E 89 ANOS

267 225
D1 D2



PESSOAS ENTRE 70 E 79 ANOS

809 740
D1 D2



PESSOAS ENTRE 60 E 69 ANOS

1775 1539
D1 D2



PESSOAS ENTRE 50 E 59 ANOS

1422 249
D1 D2



PESSOAS ENTRE 40 E 49 ANOS

1548 311
D1 D2



PESSOAS ENTRE 30 E 39 ANOS

1321 296
D1 D2



PESSOAS ENTRE 20 E 29 ANOS

981 26
D1 D2



TRABALHADORES DA EDUCAÇÃO

501 257
D1 D2



TRABALHADORES TRANSPORTE COLETIVO

45
D1



CAMINHONEIROS

63 1
D1 D2



LIMPEZA URBANA RESÍDUOS SÓLIDOS

9 1
D1 D2



TRABALHADORES INDUSTRIAIS

315 26*
D1 D2



COMORBIDADES

852 398
D1 D2



BPC - DEFICIÊNCIAS PERMANENTES GRAVES DE 18 A 59 ANOS

51 29
D1 D2



PUÉRPERAS E GESTANTES - COMORBIDADES

49 20
D1 D2



FORÇA DE SEGURANÇA

64 24
D1 D2



PESSOAS EM SITUAÇÃO DE RUA

1*
D2



TRANSPORTE AÉREO

1
D1



OUTROS

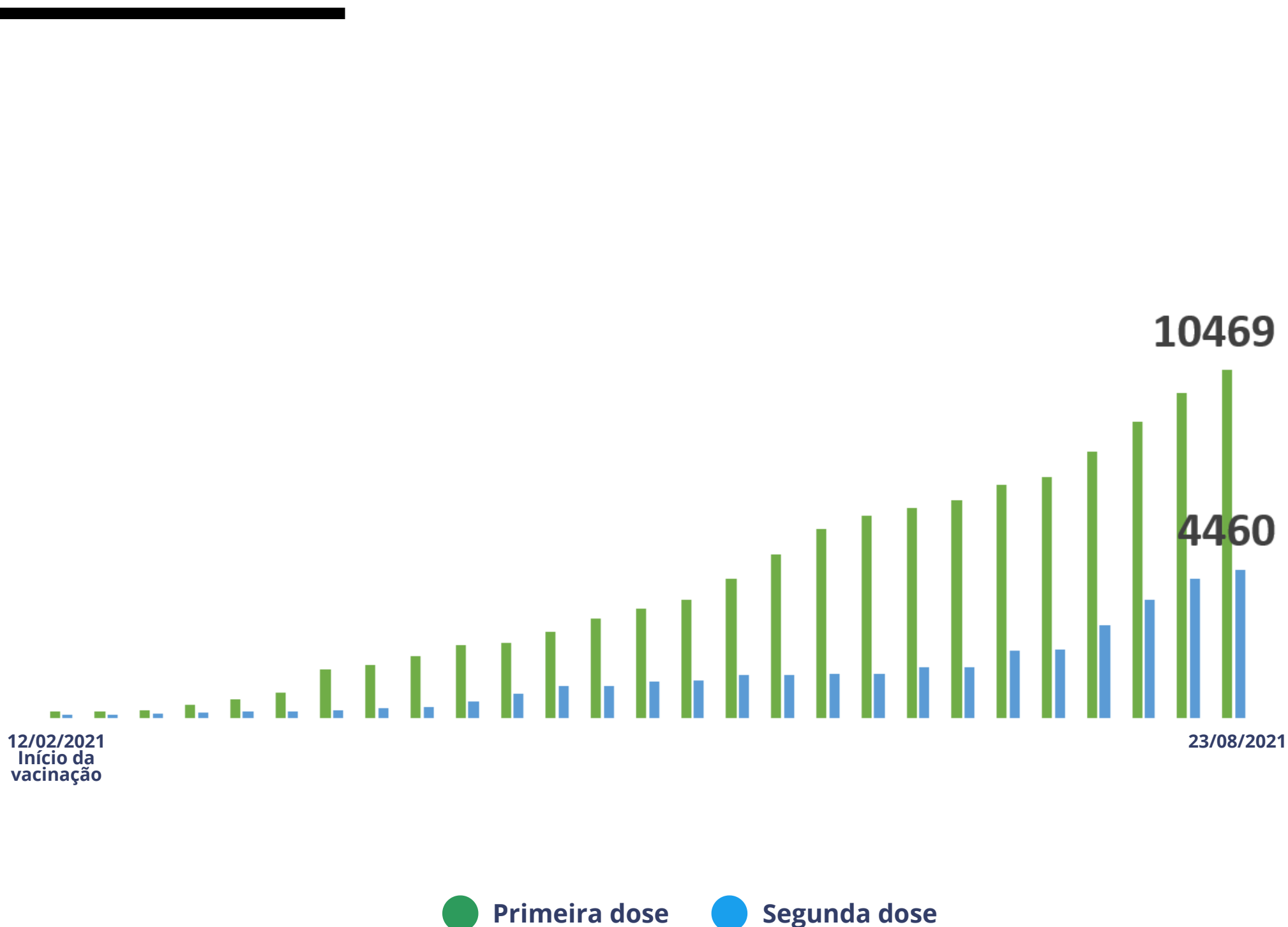
1 3
D1 D2

* Esses dados consideram pessoas que receberam a dose única da vacina Janssen contra a Covid-19.

Fonte: Secretaria de Saúde e Saneamento de Governador Celso Ramos e Secretaria de Estado da Saúde de Santa Catarina

EVOLUÇÃO

VACINAÇÃO EM GOVERNADOR CELSO RAMOS ATÉ O MOMENTO

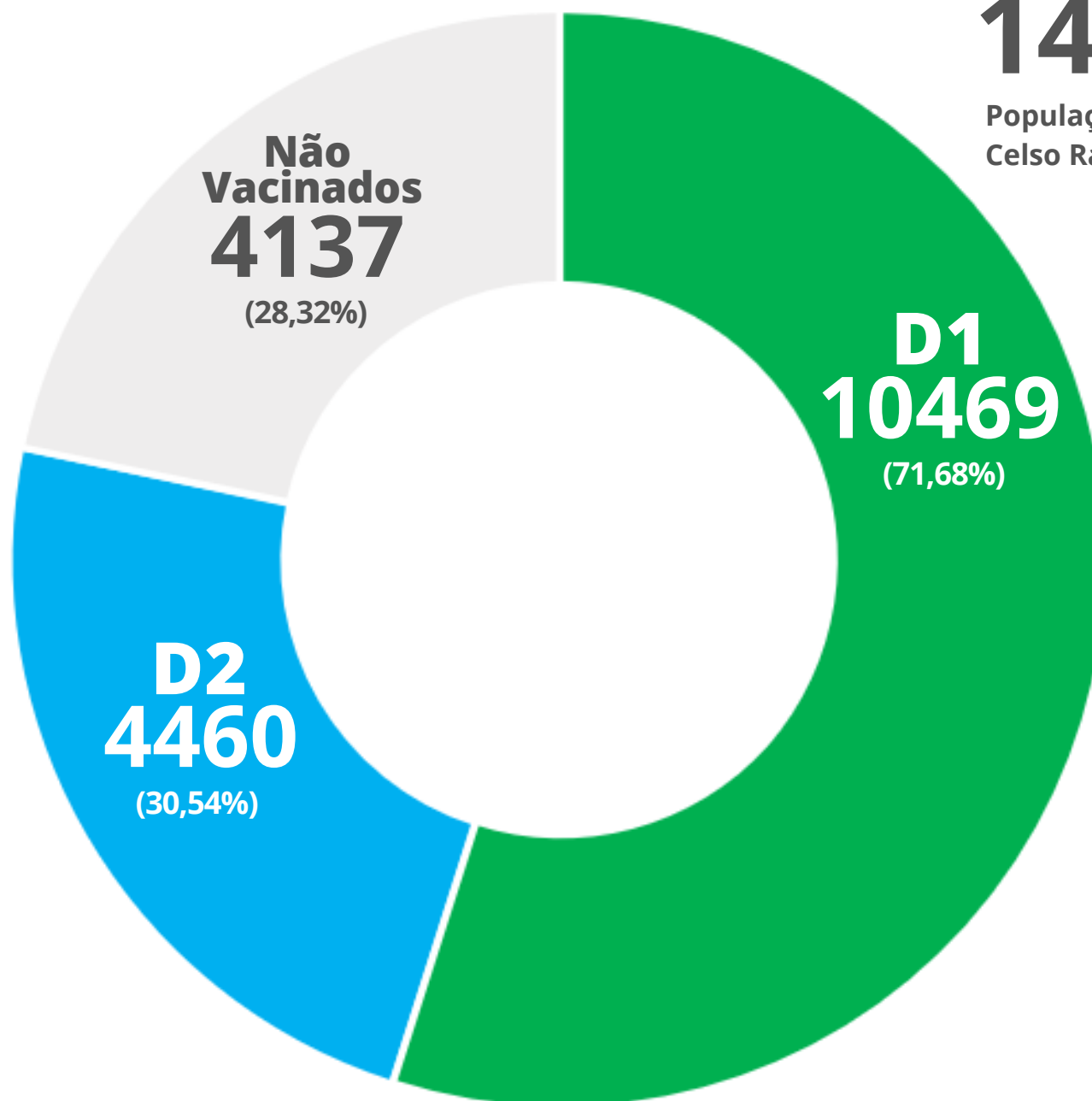


PERCENTUAL VACINADO

PERCENTUAL DE VACINAÇÃO DA POPULAÇÃO EM GOVERNADOR CELSO RAMOS ATÉ O MOMENTO

14606

População de Governador Celso Ramos (IBGE, 2020)



● Primeira dose ● Segunda dose ● Não vacinados



ACESSE:

www.governadorcelso Ramos.sc.gov.br

SAIBA MAIS EM:

www.coronavirus.sc.gov.br