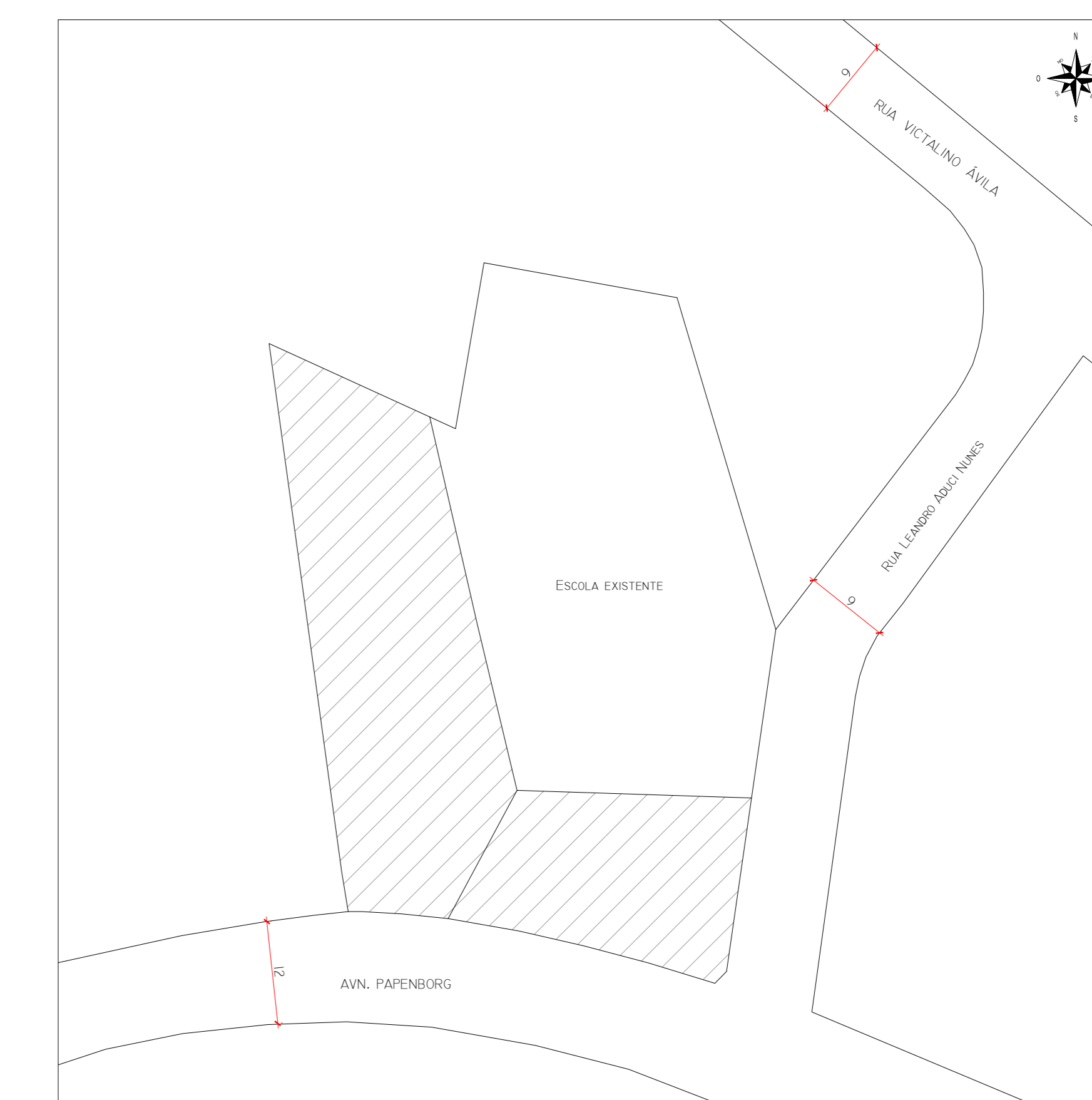
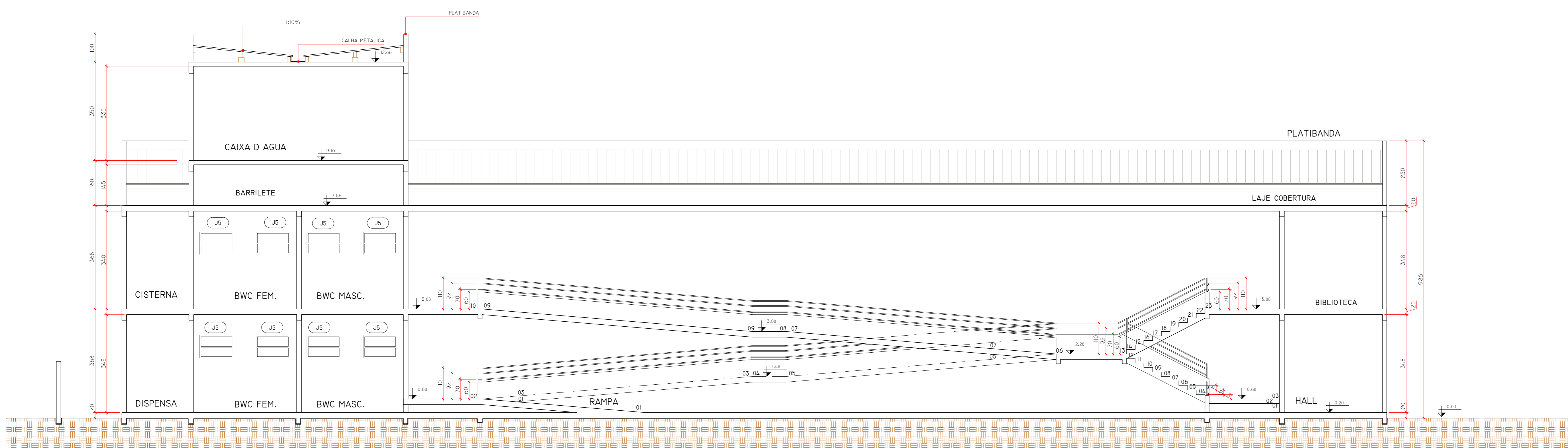


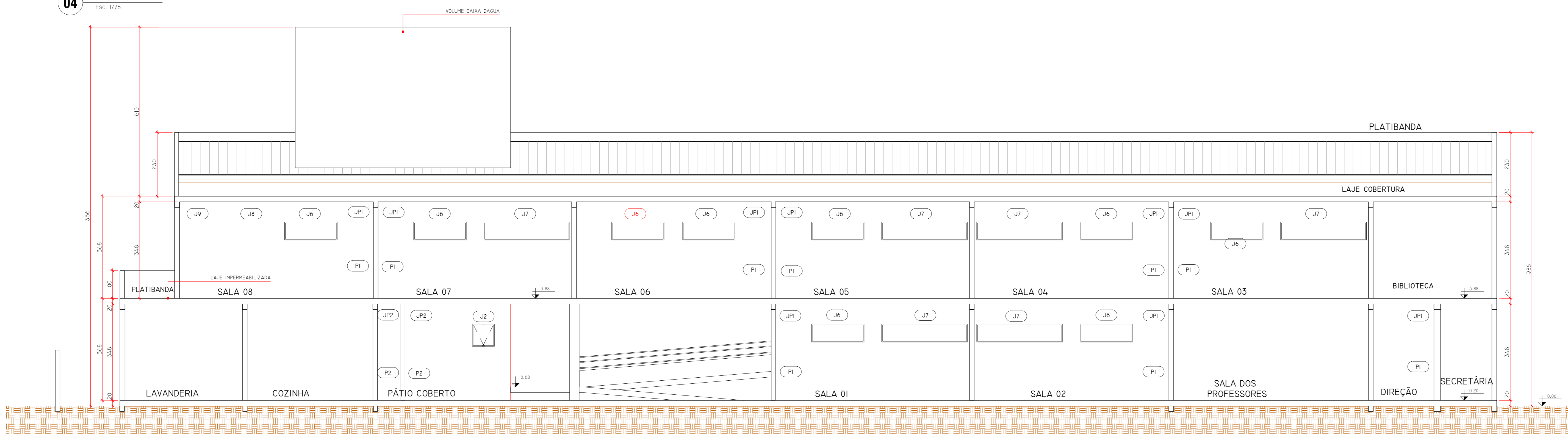
**03 PLANTA DE COBERTURA**  
ESC. 1/75



**06 SITUAÇÃO**  
SIT. ESCOLA



**04 CORTE AA**  
ESC. 1/15



**05 CORTE BB**  
ESC. 1/15

OBS:  
 • TODAS AS MEDIDAS DEVEM SER CONFERIDAS NO LOCAL.  
 • SEGURAR PARALELO TROSS DA NBR 9050.

**PREFEITURA MUNICIPAL DE GOV. CELSO RAMOS**  
 SECRETARIA DE PLANEJAMENTO E DESENVOLVIMENTO URBANO E MEIO AMBIENTE  
 GOVERNADOR CELSO RAMO - SANTA CATARINA

Nome: **ESCOLA MUNICIPAL ELVIRA SARDA DA SILVA**  
 Endereço: **AVENIDA PAPERBORG - AREIAS DE BAIXO**

Proprietário: PREFEITURA MUNICIPAL DE GOVERNADOR CELSO RAMOS CNPJ: 07.073.070/0001-92		Projeto: CAD	
Arquiteto: <b>FABIAN GREGI MACHADO</b> PROFESSOR DE ARQUITETURA (C.R.C. 133.040-3)		Desenhista: <b>BEATRIZ FERRO/RODRIGUES AZEVEDO</b> PROFESSORA DE ARQUITETURA (C.R.C. 133.040-3)	
Escala: INDICADA	Assunto: <b>PLANTA COBERTURA</b>	<b>02</b>	
Data: Agosto/2018	Projeto: <b>PLANTA COBERTURA</b> <b>CORTE AA</b> <b>CORTE BB</b>		