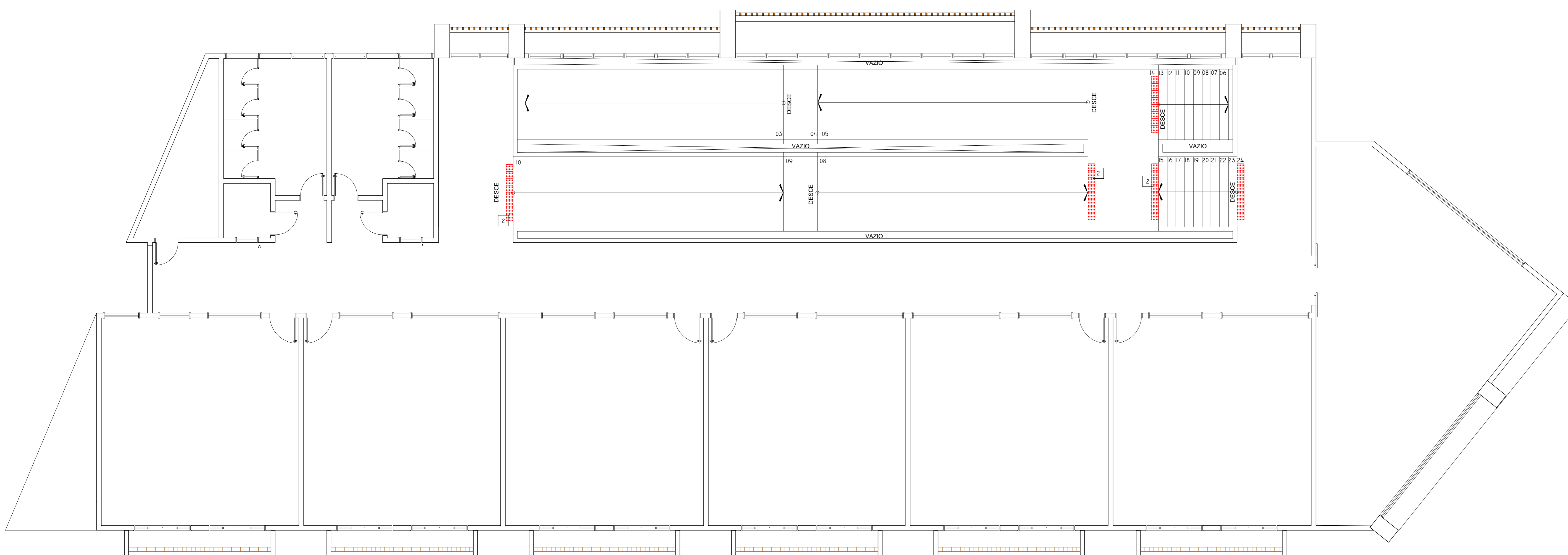


13 PISO PODOTÁTIL - PVTO TERREO
Esc. 1/75



14 PISO PODOTÁTIL - PVTO SUPERIOR
Esc. 1/75

LEGENDA:

REVESTIMENTOS:

PISOS:

COD.	DESCRIÇÃO:
7	REVESTIMENTO CERÂMICO PARA PISO COM PLACAS TIPO ESMALTADA EXTRA DE DIMENSÕES 60X60 CM
8	CIMENTO QUEIMADO
9	GRANITINA

PAREDES INTERNAS:

COD.	DESCRIÇÃO:
1	PINTURA ACRÍLICA SOBRE REBOCO, COR GÉLO.
2	REVESTIMENTO CERÂMICO COM PLACAS TIPO ESMALTADA EXTRA DE DIMENSÕES 20X20 CM

TETOS:

COD.	DESCRIÇÃO:
1	FIBRA MINERAL, EM PLACAS DE 625 x 625 MM, COR BRANCA, PERFIS DE ALUMÍNIO "T" BRANCOS
2	PINTURA LATEX SOBRE REBOCO, COR BRANCA

- OBs:
- TODAS AS MEDIDAS DEVERÃO SER CONFERIDAS NO LOCAL.
 - SEGUIR PARÂMETROS DA NBR 9050.

PREFEITURA MUNICIPAL DE GOV. CELSO RAMOS
SECRETARIA DE PLANEJAMENTO E DESENVOLVIMENTO URBANO E MEIO AMBIENTE
GOVERNADOR CELSO RAMO - SANTA CATARINA

Projeto: **ESCOLA MUNICIPAL ELVIRA SARDA DA SILVA**

Endereço: **AVENIDA PAPPENBORG - AREIAS DE BAIXO**

Proprietário: **PREFEITURA MUNICIPAL DE GOVERNADOR CELSO RAMOS**

Arquiteto do Projeto: **FABIAN GHEI MACHADO** (CREA/SC 124.445-5) | Desenhista CAD: **BEATRIZ FLORENDO/ERIVAL ANAZOAS** (CREA/SC 124.445-5)

Escala: **INDICADA** | Assunto: **PISO PODOTÁTIL**

Data: **AGOSTO/2018**

04

05