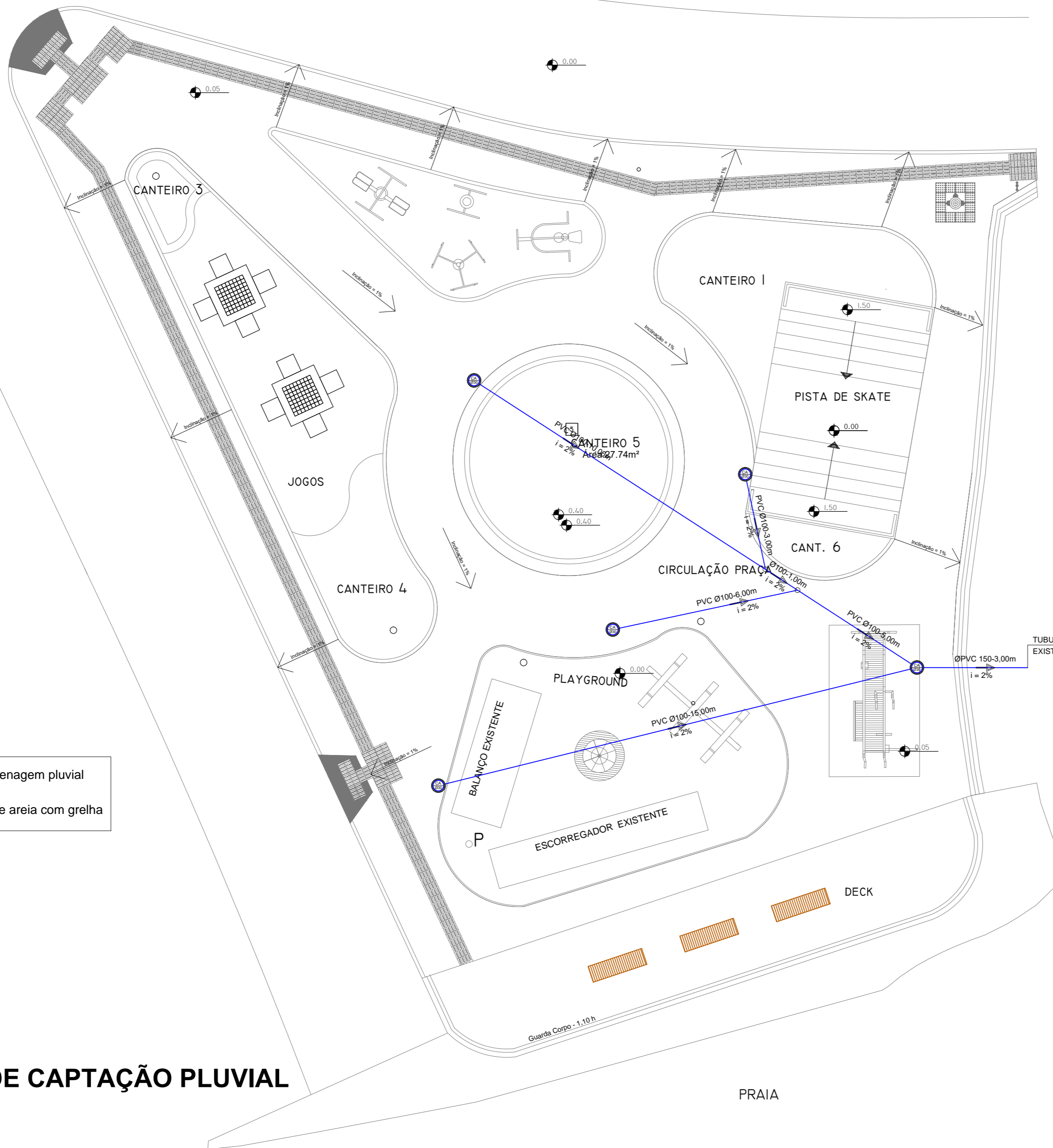
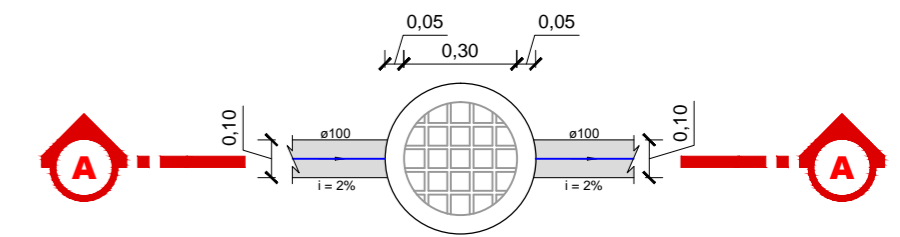


TRAVESSA 121



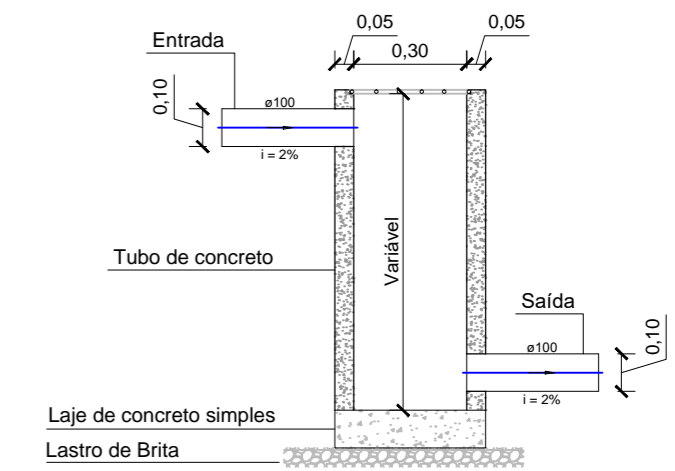
LEGENDA

- Tubo drenagem pluvial
- Caixa de areia com grelha



PLANTA BAIXA - CAIXA DE AREIA

ESCALA 1/25



CORTE - A

ESCALA 1/25

Escavações

- Até 1,25 m: sem escoramento;
- 1,25 m a 2,0 m: pontalete (sem água);
- 2,0 m a 3,0 m: escoramento descontinuo;
- 3,0 m a 4,0 m: escoramento continuo;
- > 4,0 m: escoramento especial.

APROVAÇÃO

PREFEITURA:



PREFEITURA MUNICIPAL DE GOV. CELSO RAMOS

SUPERINTENDÊNCIA REGIONAL SUL - FLORIANÓPOLIS / SC
SERVIÇO DE ENGENHARIA E PATRIMÔNIO IMOBILIÁRIO

OBRA: PROJETO HIDRÁULICO - PRAÇA CANTO DOS GANCHOS	
ENDEREÇO: TRAVESSA 21, S/N, CANTO DOS GANCHOS, GOV CELSO RAMOS - SANTA CATARINA	
PROPRIETÁRIO: PREFEITURA MUNICIPAL DE GOVERNADOR CELSO RAMOS CNPJ 29 979 036 / 1162 - 89	PRANCHA:
AUTORES DO PROJETO: HELENA CERON DE OLIVEIRA ENGENHEIRO CIVIL / CREA-SC: 118405-2	DESENHO CAD: BEATRIZ/BRUNA/RAFAEL PROJETISTA/ESTAGIÁRIOS EM ENGENHARIA CIVIL
ESCALA: INDICADA	ASSUNTO: PLUVIAL
DATA: SETEMBRO/2018	

ÚNICA