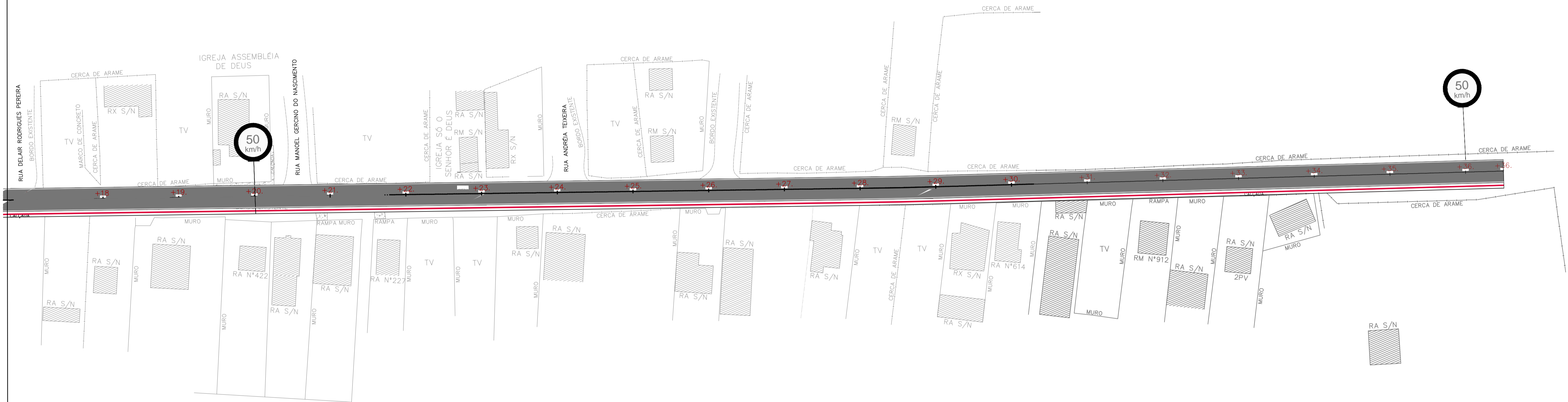
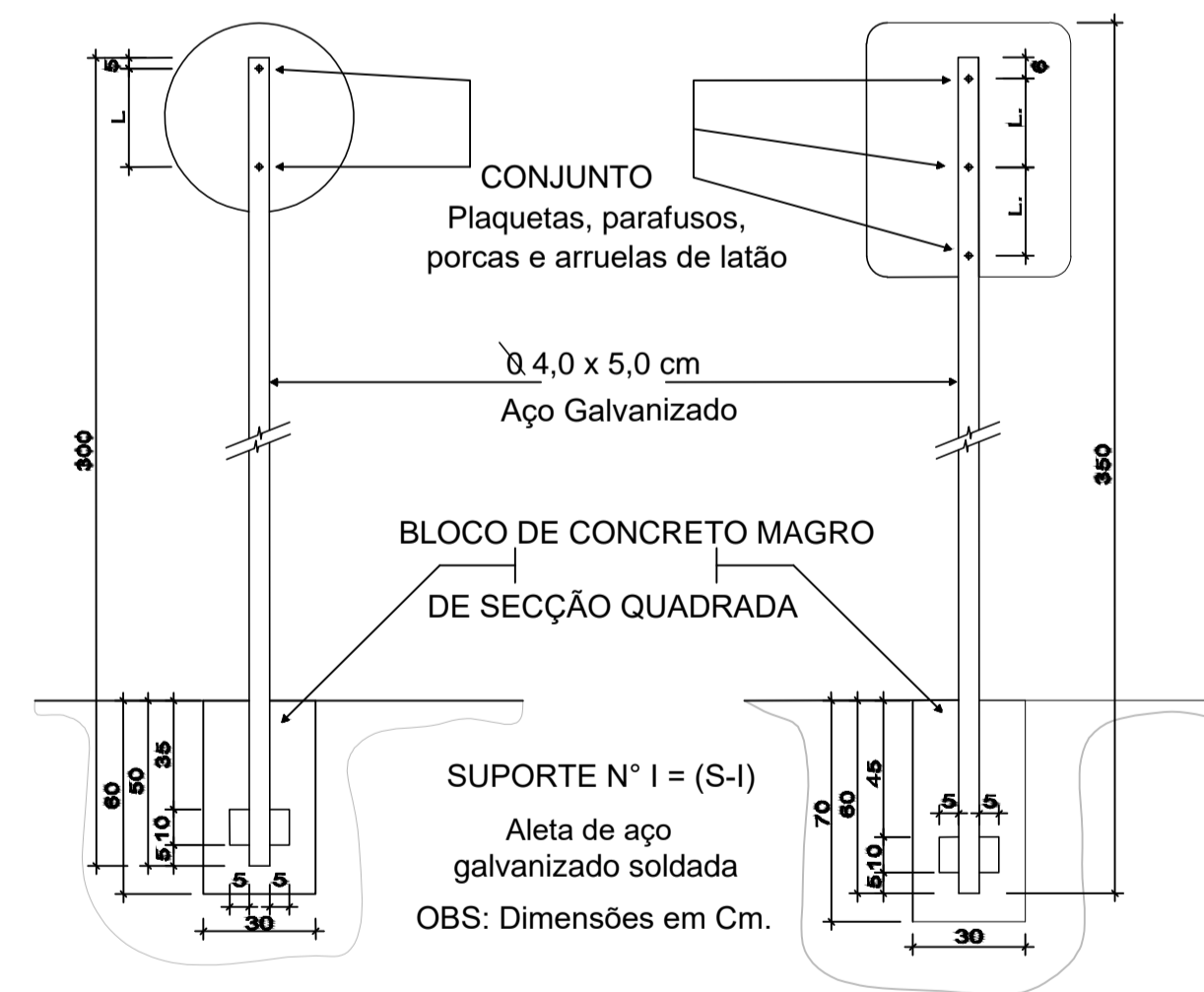
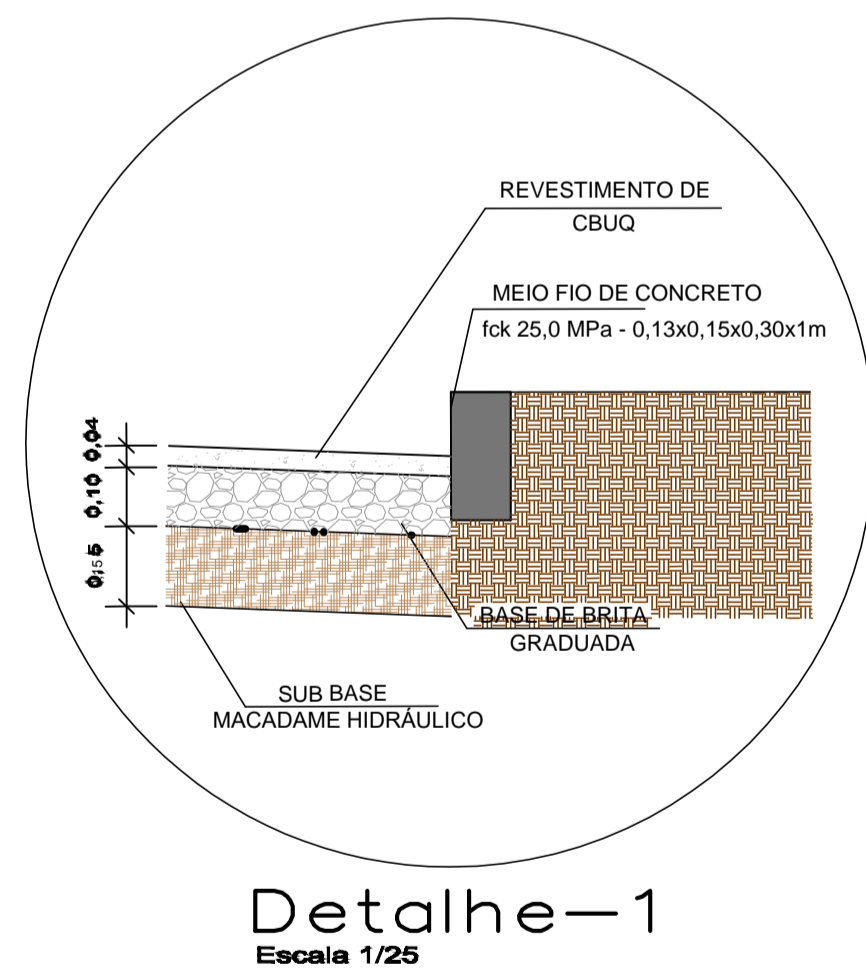
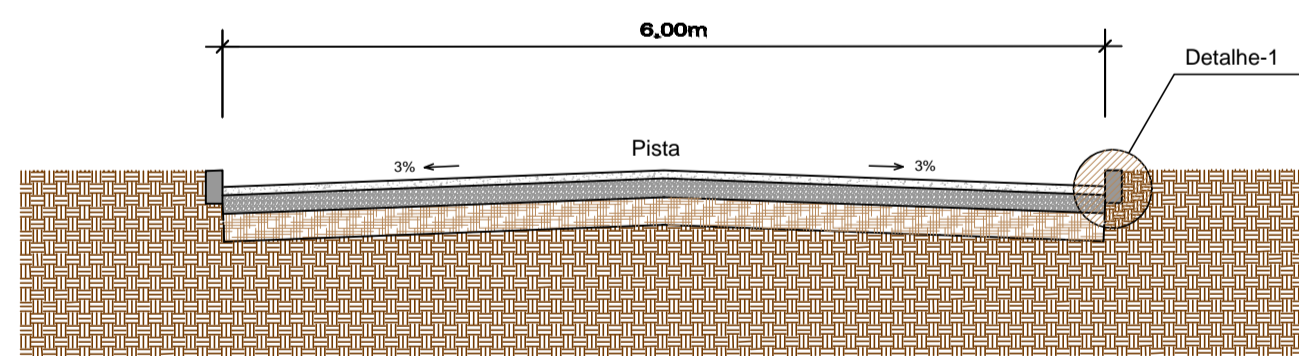


# PROJETO DE PAVIMENTAÇÃO ASFÁLTICA E SINALIZAÇÃO

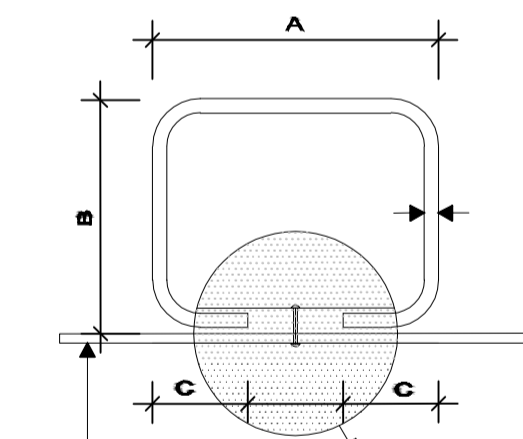


## DETALHAMENTOS

Seção Tipo  
S/ Escala



SUPORTE N° 1 = (S-1)

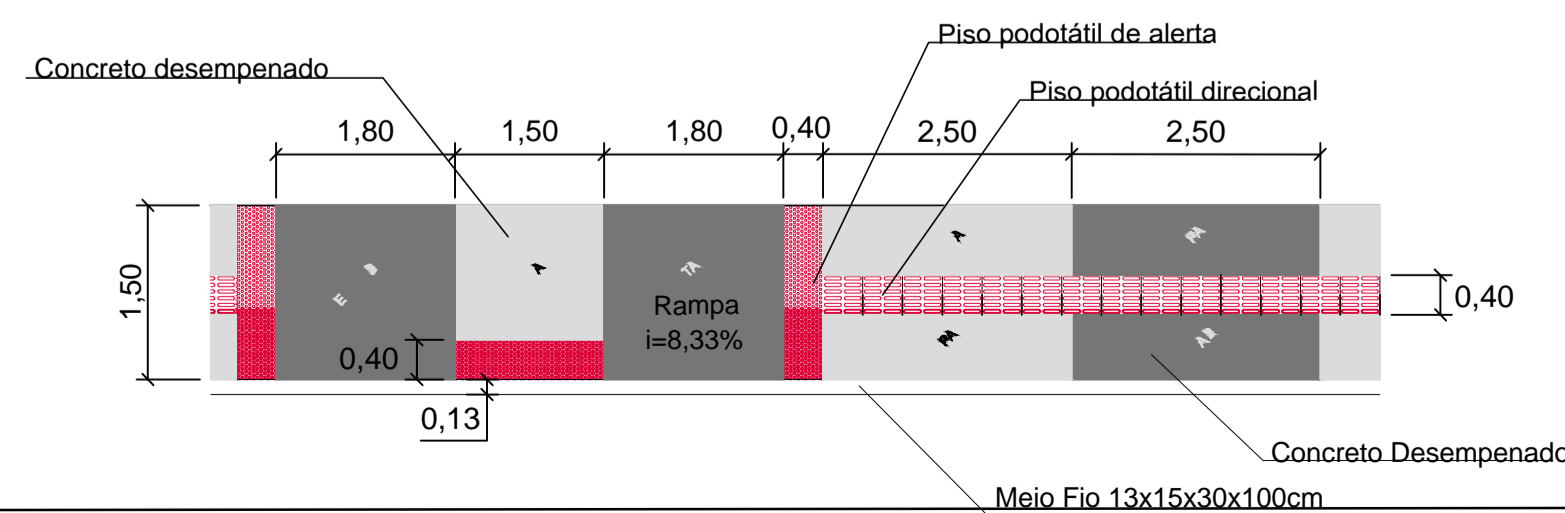


CONJUNTO - PLAQUETAS, PARAFUSOS, PORCAS E ARRUELAS

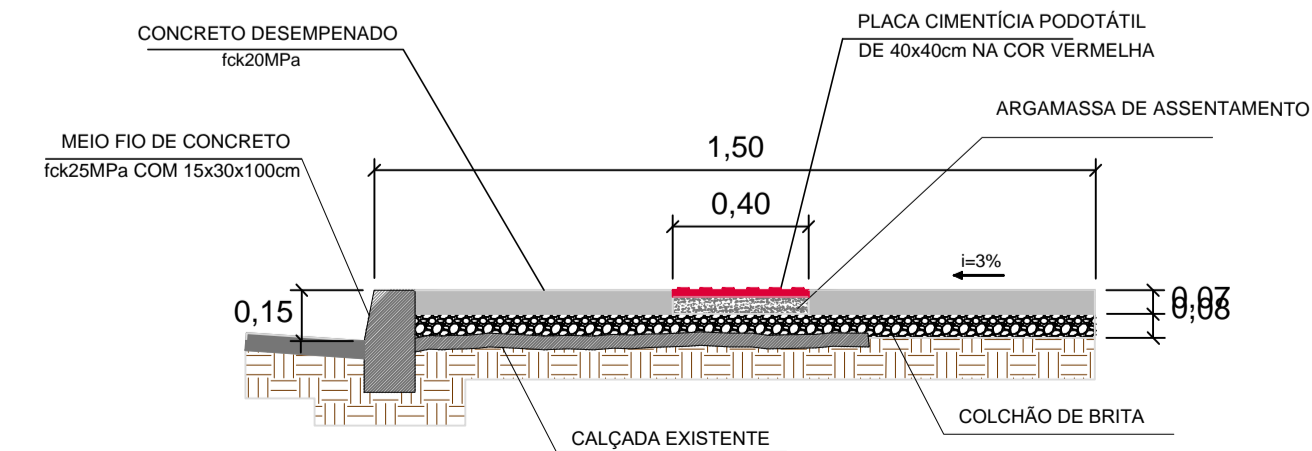
ESPECIFICAÇÕES:- MATERIAL: Aço Carbono 1010/1020  
- TRATAMENTO: Zincagem por imersão com espessura mínima da camada de zinco de 50M.

A - 50mm C - 17mm L - Var.  
B - 40mm e - 3mm

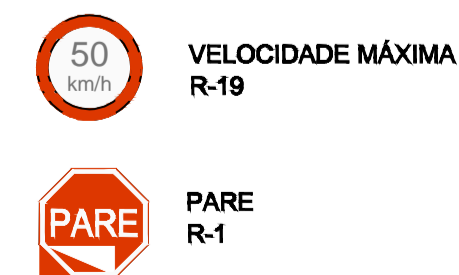
DETALHE DE PASSEIOS



SEÇÃO DE PASSEIO NORMAL



### LEGENDA



 <b>PREFEITURA MUNICIPAL DE GOV. CELSO RAMOS</b> <b>SECRETÁRIA DE PLANEJAMENTO E MEIO AMBIENTE</b>		<b>02</b>
RUA BOA VISTA, BAIRRO AREIAS DE CIMA.		
AUTOR DO PROJETO: MARCOS HENRIQUE DA SILVA <small>ENGENHEIRO CIVIL - COREA-SC: 164725-B</small>	DATA: DEZEMBRO/2018	<b>02</b> /02
ESCALA: SEM ESCALA UNIDADES: METROS	ASSUNTO: <b>PAVIMENTAÇÃO ASFÁLTICA</b> <b>SINALIZAÇÃO VERTICAL E HORIZONTAL</b>	