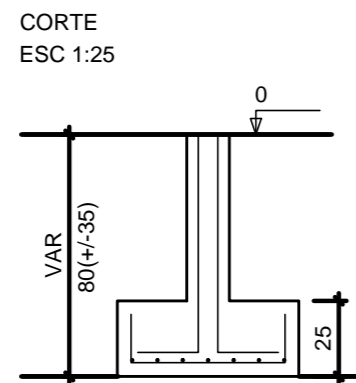
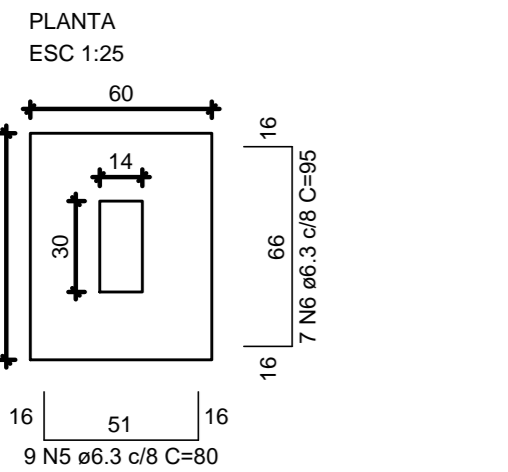
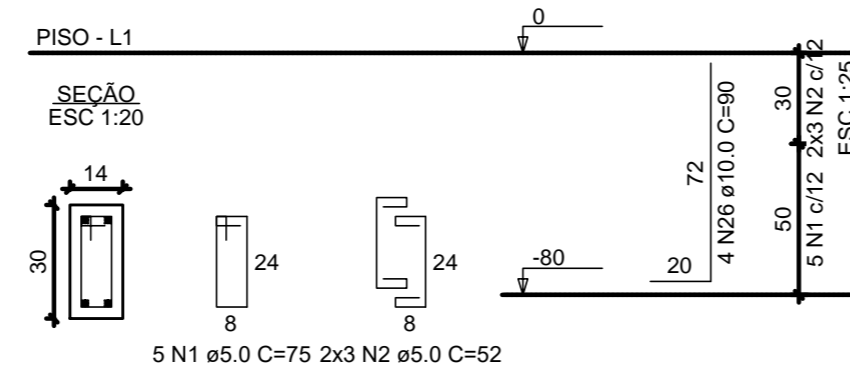


S1=S2=S4=S7=S8=S9=S10=S11=S12=S13=S14

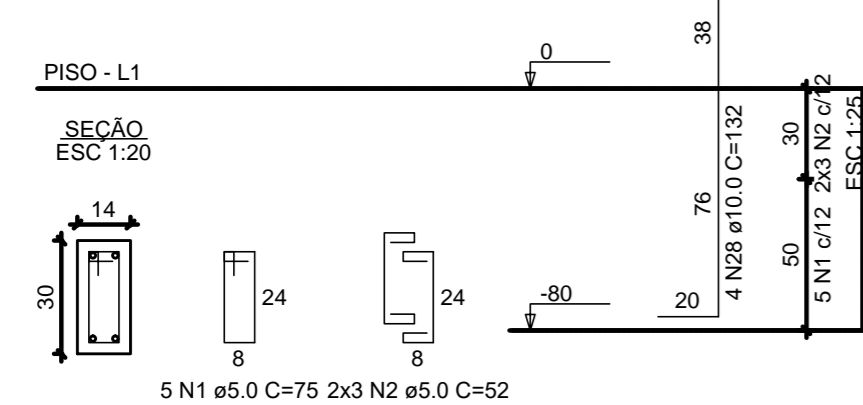


Solo com capacidade de suporte > 1.50 kgf/cm²
Solo compactado sobre a sapata
peso específico > 1600.00 kgf/m³

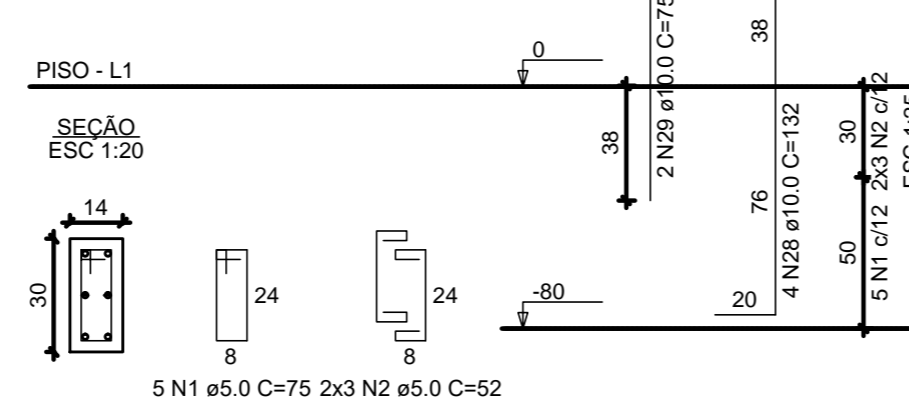
P1=P2=P9=P11=P12=P13=P14



P4=P7



P8=P10



AÇO	N	DIAM (mm)	QUANT	C.UNIT (cm)	C.TOTAL (cm)
CA60	1	5.0	475	75	35625
	2	5.0	90	52	4680
	3	5.0	52	23	1196
	4	5.0	2	223	446
CA50	5	6.3	99	80	7920
	6	6.3	77	95	7315
	7	8.0	8	361	2888
	8	8.0	4	396	1584
	9	8.0	4	382	1528
	10	8.0	4	179	716
	11	8.0	4	197	788
	12	8.0	6	195	1170
	13	8.0	2	229	458
	14	8.0	4	654	2616
	15	8.0	4	688	2752
	16	8.0	6	333	1998
	17	8.0	4	367	1468
	18	8.0	2	278	556
	19	8.0	2	312	624
	20	8.0	2	350	700
	21	8.0	2	286	572
	22	8.0	2	295	590
	23	8.0	2	449	898
	24	8.0	2	121	242
	25	8.0	2	159	318
	26	10.0	28	90	2520
	27	10.0	20	297	5940
	28	10.0	16	132	2112
	29	10.0	4	75	300

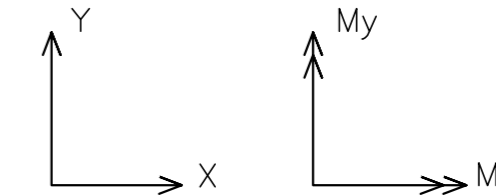
RESUMO DO AÇO

AÇO	DIAM (mm)	C.TOTAL (m)	PESO + 10% (kg)
CA50	6.3	152.3	41
	8.0	224.7	97.5
	10.0	108.7	73.7
CA60	5.0	419.5	71.1
PESO TOTAL (kg)			
CA50		212.3	
CA60		71.1	

Volume de concreto (C-25) = 4.64 m³
Área de forma = 66.92 m²

NOTAS IMPORTANTES:

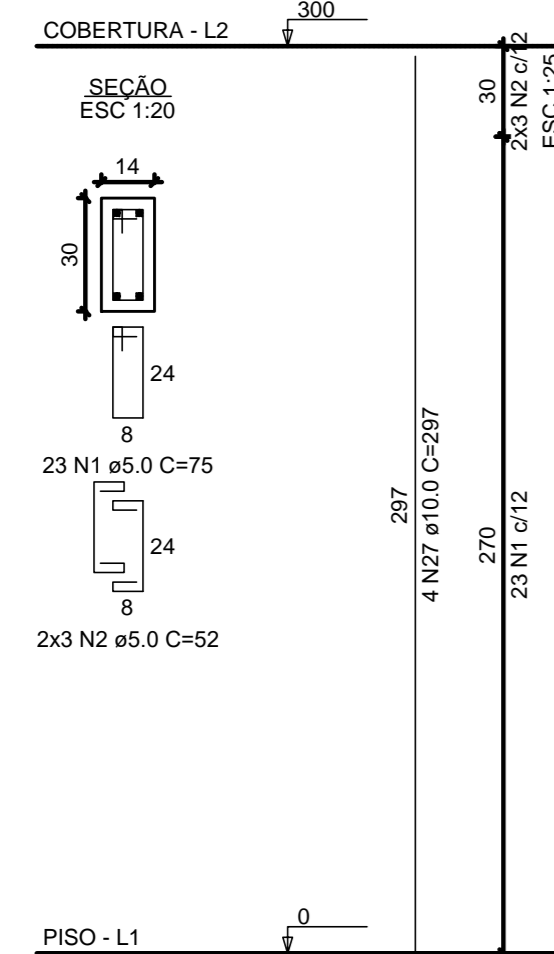
- ESFORÇOS COM VALORES CARACTERÍSTICOS;
- Fz NEGATIVO SIGNIFICA TRAÇÃO;
- AS REAÇÕES DE APOIO REFEREM-SE AO SISTEMA GLOBAL DE EIXOS COORDENADOS (X,Y), INDICADOS NA CONVENÇÃO ABAIXO:



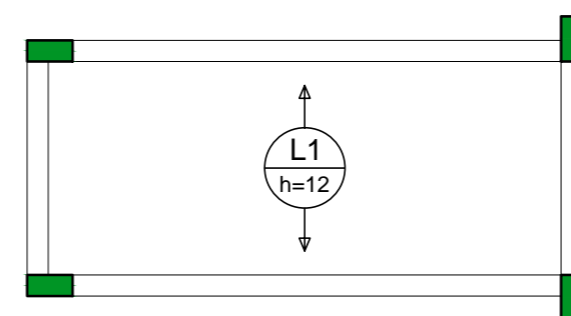
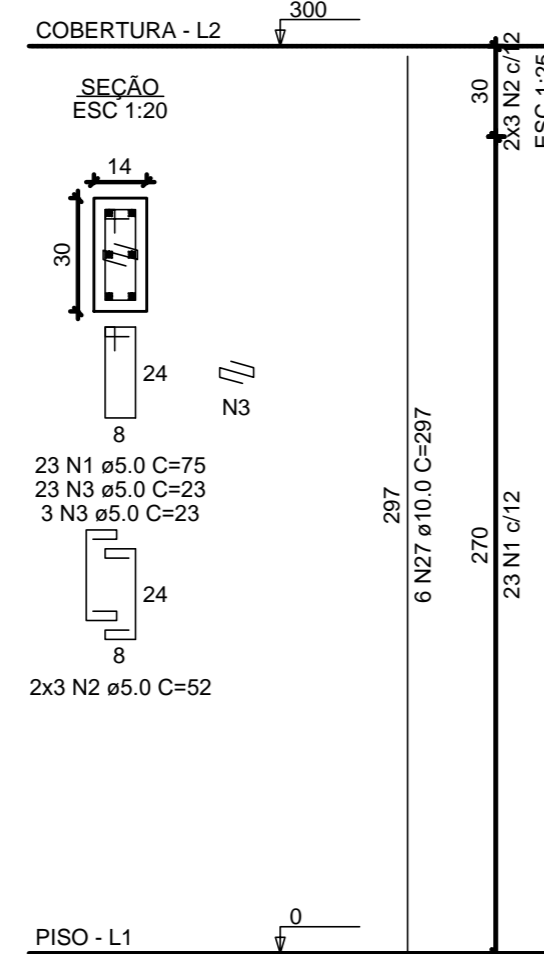
NOTAS: (ESTRUTURA DE CONCRETO)

- 1-DIMENSÕES EM CENTÍMETRO E ELEVAÇÕES EM METRO, EXCETO ONDE INDICADO;
- 2-PROJETO SEGUNDO NBR-6118/2014;
- 3-A EXECUÇÃO DA ESTRUTURA DEVERÁ OBEDECER AS PRESCRIÇÕES DA NBR-14931/2003;
- 4-TODAS AS MEDIDAS, ESPECIFICAÇÕES E INTERFERÊNCIAS DEVERÃO SER VERIFICADAS NA OBRA E COTEJADAS COM O PROJETO ARQUITETÔNICO E COM OS PROJETOS COMPLEMENTARES ANTES DA EXECUÇÃO;
- 5-AS FORMAS E ESCORAMENTOS DEVERÃO SER PROJETADOS DE MODO A NÃO SOFREREM DEFORMAÇÕES EXCESSIVAS DEVIDAS AO SEU PESO, AO PESO DO CONCRETO LANÇADO E AS CARGAS ACIDENTAIS QUE POSSAM ATUAR DURANTE A EXECUÇÃO DA OBRA;
- 6-A RETIRADA DAS FORMAS E DO ESCORAMENTO NÃO DEVERÁ DAR-SE ANTES DOS SEGUINTES PRAZOS:
 - FACES LATERAIS: 3 DIAS;
 - FACES INFERIORES, DEIXANDO-SE PONTALETES BEM ENCUNHADOS E CONVENIENTEMENTE ESPAÇADOS: 14 DIAS;
 - FACES INFERIORES, SEM PONTALETES: 21 DIAS;
- 7-NOS PRIMEIROS 7 DIAS A PARTIR DO LANÇAMENTO DEVERÁ SER FEITA A CURA DO CONCRETO, MANTENDO UMEDECIDA A SUPERFÍCIE OU PROTEGENDO-A COM PELÍCULA IMPERMEÁVEL;
- 8-QUALQUER ALTERAÇÃO QUE FOR NECESSÁRIA NESTE PROJETO DEVERÁ SER COMUNICADA AOS PROJETISTAS.

P4=P7

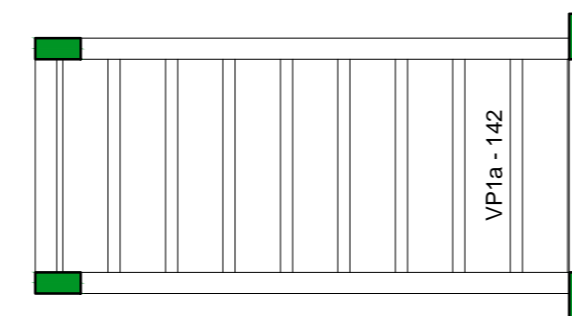


P8=P10



Armação positiva das lajes do pavimento Cobertura (Eixo Y)

escala 1:50



Planta de vigotas pré-moldadas

escala 1:50



PREFEITURA MUNICIPAL DE GOV. CELSO RAMOS
PROJETO ARQUITETÔNICO DE RESIDÊNCIA UNIFAMILIAR

ENDEREÇO:
RUA JAIR MANOEL ARAUJO, NR, AREIAS DO MEIO, GOV. CELSO RAMOS - SANTA CATARINA

PROPRIETÁRIO:
JORGE ANTONIO MACHADO
CPF: 592-556-179-15

FRANCHA:

AUTORES DO PROJETO:
FABIAN GREI MACHADO
ARQUITETO E URBANISTA/ CAU-SC: A32483-3

DESENHO CAD:
BEATRIZ FLORINDO
PROJETISTA

ESCALA:
INDICADA

ASSUNTO:
FORMAS, DET. PILARES, VIGAS
SAPATAS E LAJE

DATA:
JANEIRO/2019

03

04