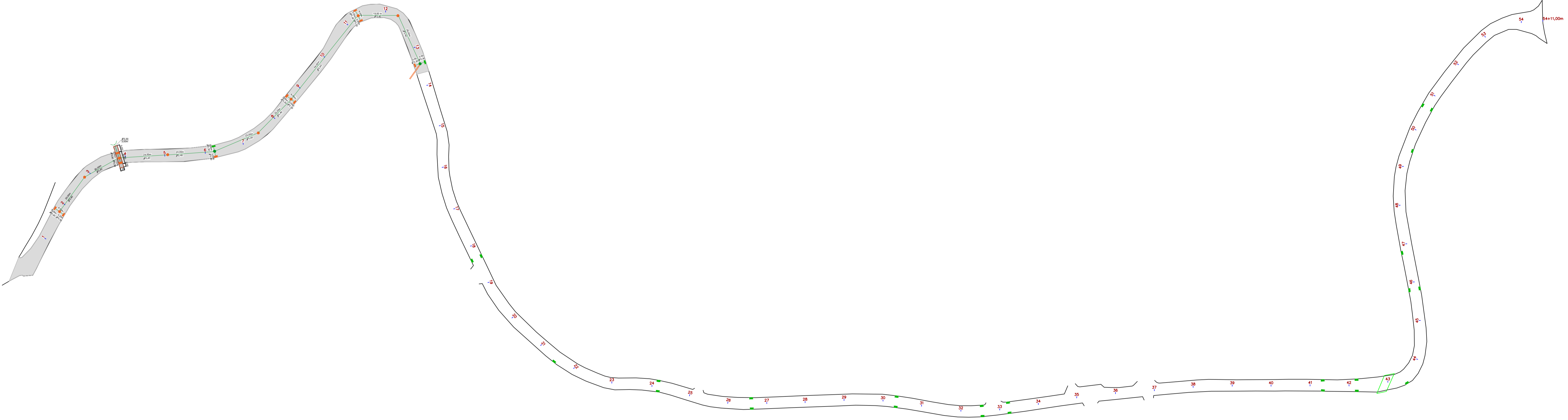


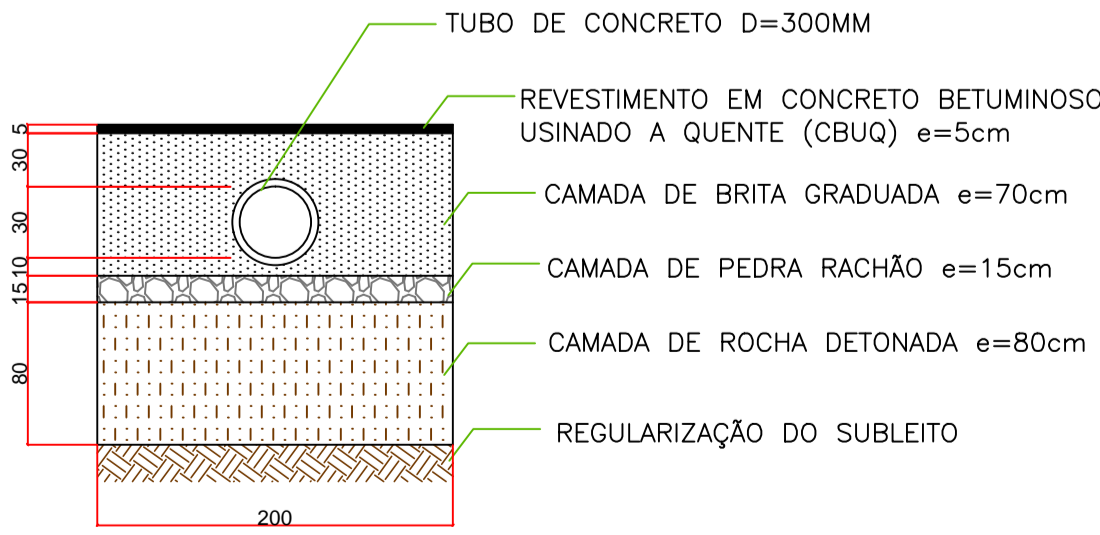
# DRENAGEM



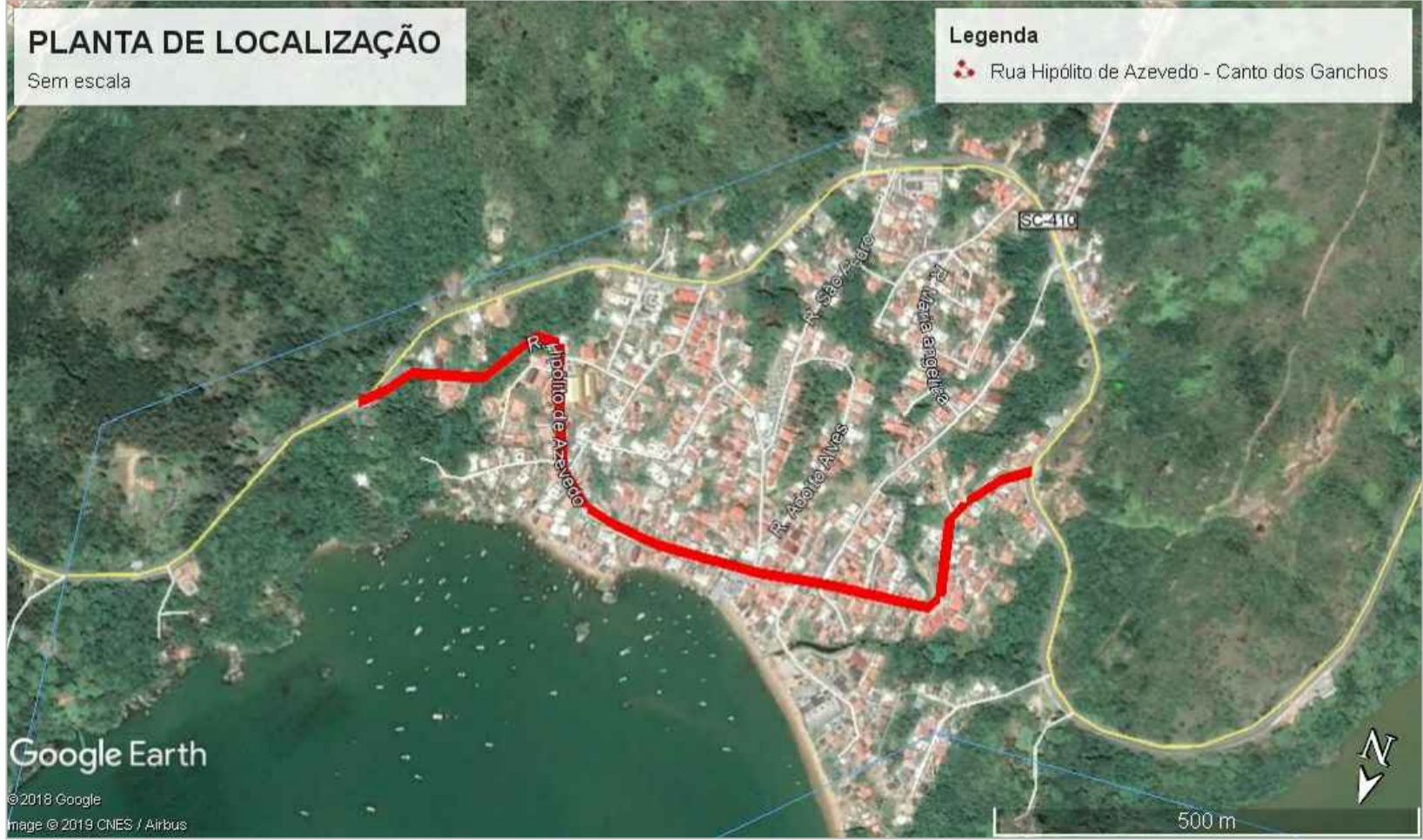
**LEGENDA**

- CAIXA DE LIGAÇÃO EXISTENTE
- BOCA DE LOBO C/ GRELHA EXISTENTE
- CAIXA DE LIGAÇÃO
- BOCA DE LOBO TIPO 2 C/ GRELHA
- GALERIA PROJETADA
- SAÍDA DE BUEIRO
- GALERIA EXISTENTE

DETALHE 1 – TRECHO CRÍTICO



sem escala



<b>PREFEITURA MUNICIPAL DE GOV. CELSO RAMOS</b> <b>SECRETARIA DE PLANEJAMENTO E DESENVOLVIMENTO URBANO</b>		01
OBRAS: RUA HIPÓLITO DE AZEVEDO - BAIRRO CANTO DOS GANCHOS		
AUTOR DO PROJETO: MARCOS HENRIQUE DA SILVA <small>ENGENHEIRO CIVIL - COREA-SC. 40725-6</small>	DATA: ABRIL/2019	/01
ESCALA: 1/500 UNIDADES: METROS	ASSUNTO: DRENAGEM	