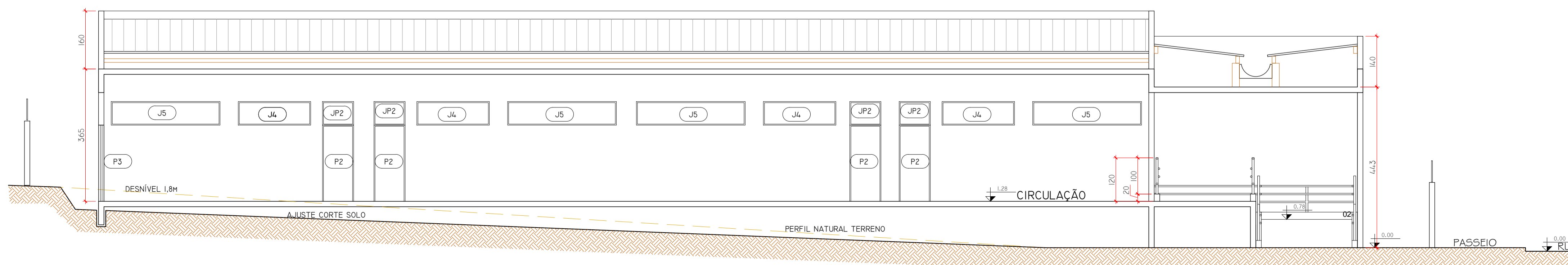


03 PLANTA PORÃO
Esc. 1/75



04 CORTE BB LONGITUDINAL
Esc. 1/75

 PREFEITURA MUNICIPAL DE GOV. CELSO RAMOS SECRETARIA DE PLANEJAMENTO E DESENVOLVIMENTO URBANO E MEIO AMBIENTE GOVERNADOR CELSO RAMOS - SANTA CATARINA	
OBRA: ESCOLA MUNICIPAL PROF. ALAÍDE DA SILVA MAFRA	
ENDEREÇO: RUA JOAQUIM COELHO, AREIAS DO MEIO GOVERNADOR CELSO RAMOS - SC	
PROPRIETÁRIO: PREFEITURA MUNICIPAL DE GOVERNADOR CELSO RAMOS CNPJ: 82.892.312/0001-89	
AUTORES DO PROJETO: FÁBIAN GREI MACHADO ARQUITETO E URBANISTA / CRU-SC: A52045-3 BEATRIZ FLORINDO BRUNA AMAZONAS PEREIRA-ESTAGIÁRIA DE ENGENHARIA	
ESCALA: INDICADA	ASSUNTO:
DATA: SETEMBRO/2018	PLANTA PORÃO E CORTE

03

06