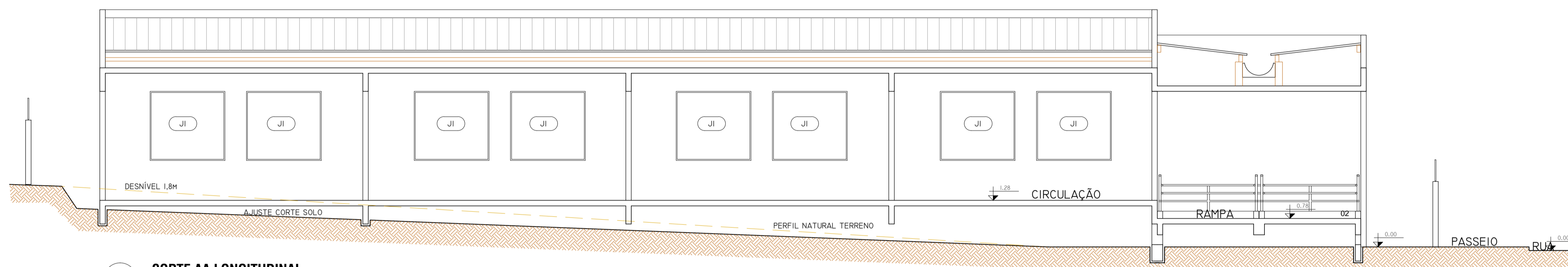
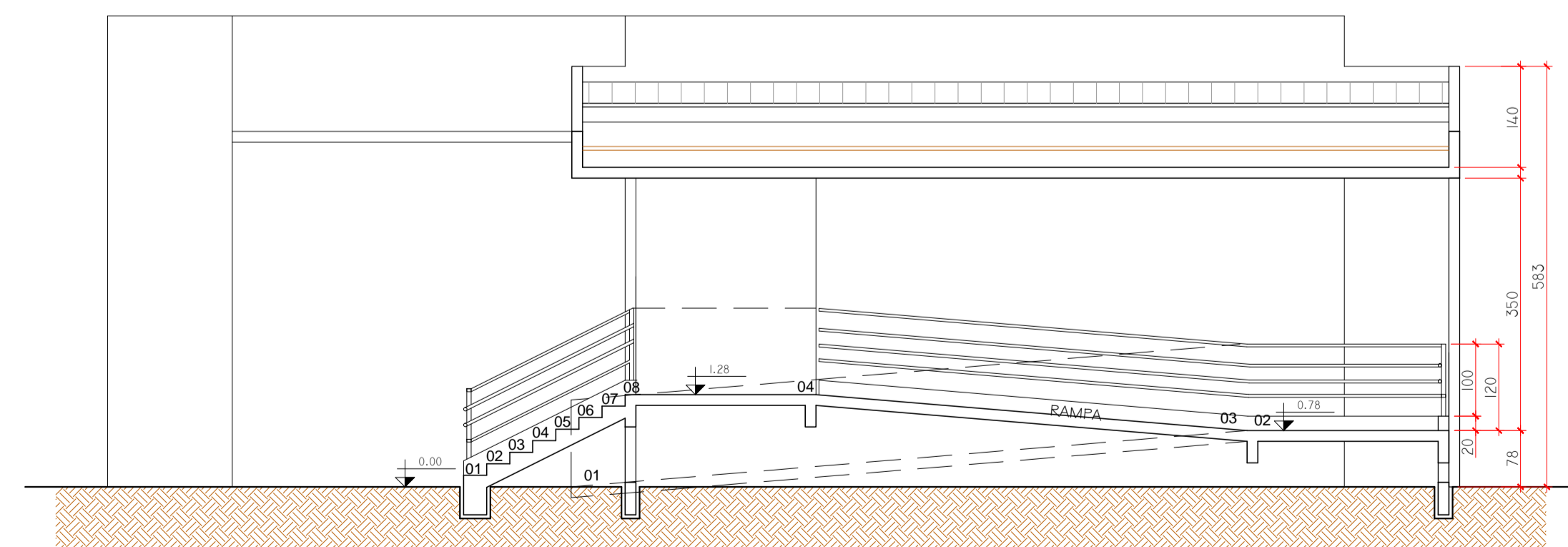


**05** CORTE CC LONGITUDINAL  
Esc. 1/75



**06** CORTE AA LONGITUDINAL  
Esc. 1/75



**07** CORTE GG TRANSVERSAL  
Esc. 1/75

 <b>PREFEITURA MUNICIPAL DE GOV. CELSO RAMOS</b> SECRETARIA DE PLANEJAMENTO E DESENVOLVIMENTO URBANO E MEIO AMBIENTE GOVERNADOR CELSO RAMOS - SANTA CATARINA	
OBRA: ESCOLA MUNICIPAL PROF. ALAÍDE DA SILVA MAFRA	
ENDEREÇO: RUA JOAQUIM COELHO, AREIAS DO MEIO GOVERNADOR CELSO RAMOS - SC	
PROPRIETÁRIO: PREFEITURA MUNICIPAL DE GOVERNADOR CELSO RAMOS CNPJ: 82.892.312/0001-89	PLANCHA:
AUTORES DO PROJETO: FABIAN GREI MACIAGO ARQUITETO E URBANISTA / CRU-SC: A52045-3	DESENHO CAD: BEATRIZ FLORINDO BRUNA AMAZONAS PÓS-TÍTULA-ESTAGIÁRIA DE ENGENHARIA
ESCALA: INDICADA	ASSUNTO:
DATA: SETEMBRO/2018	<b>CORTES</b>

04

06