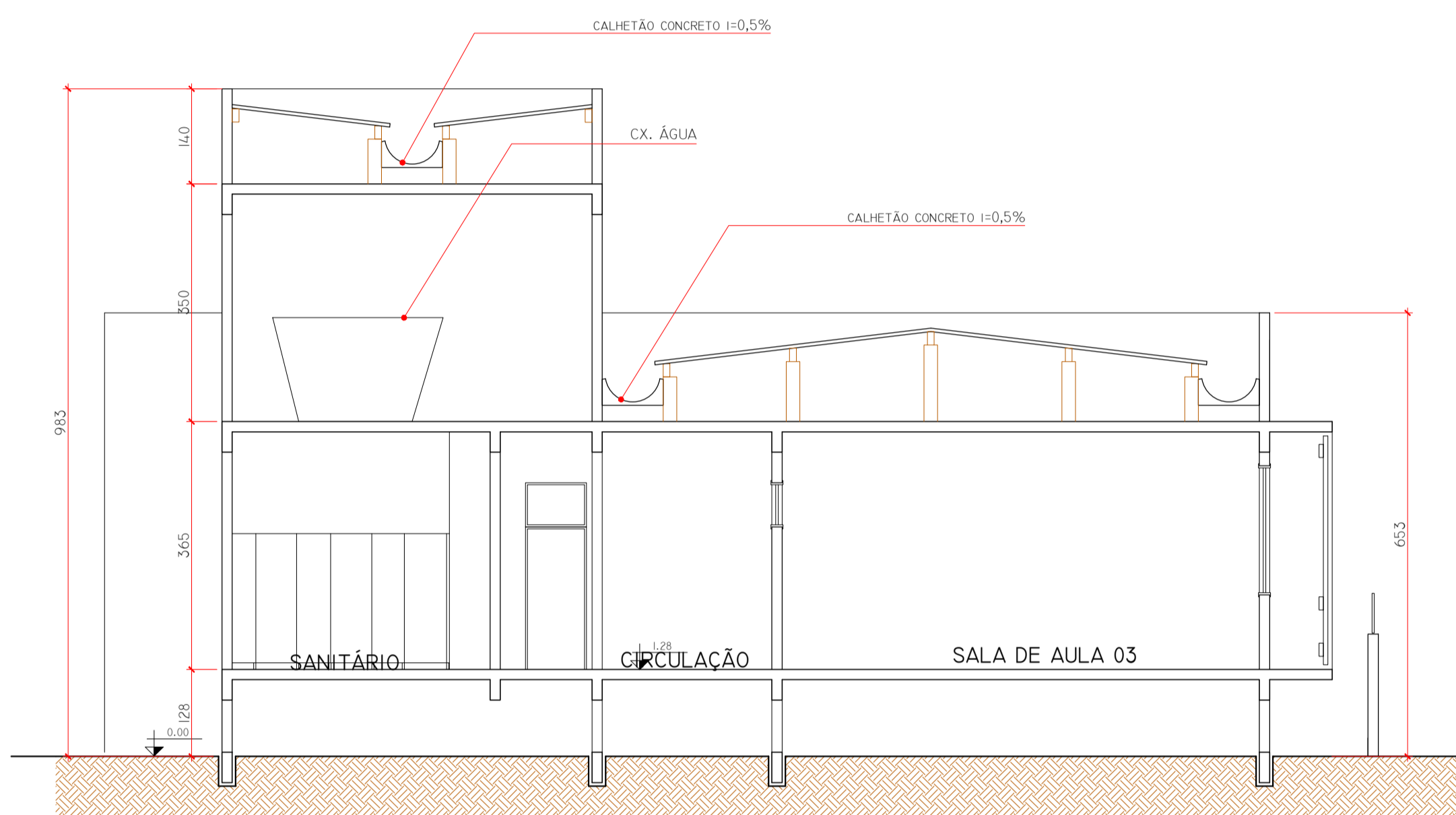


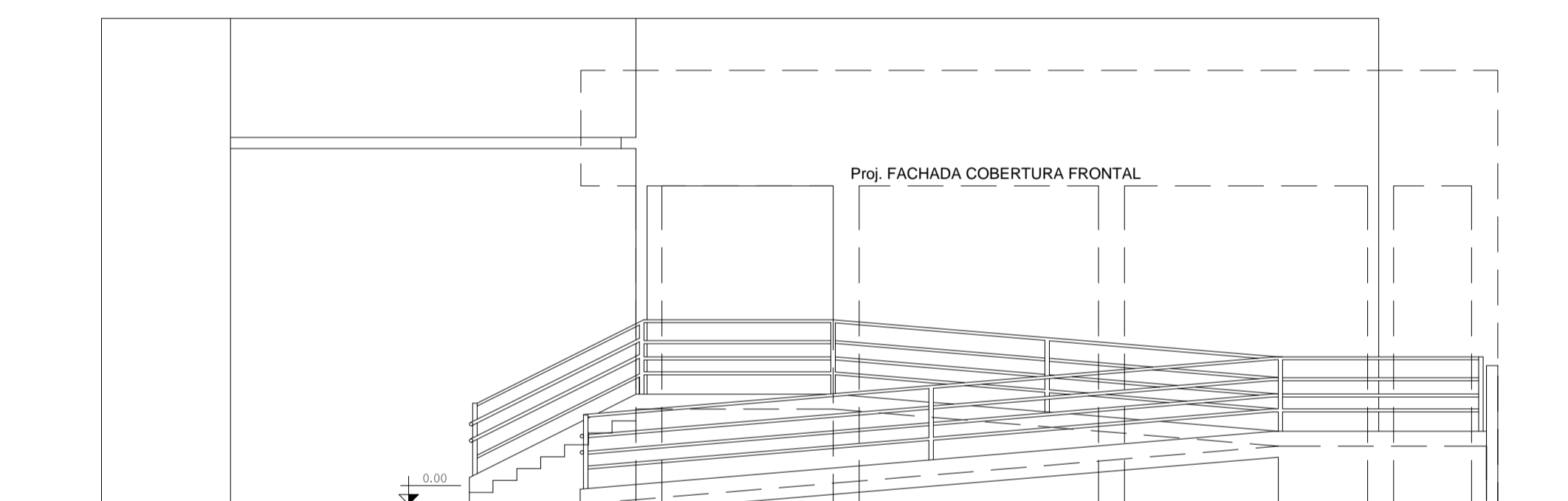
08 CORTE FF TRANSVERSAL
Esc. 1/75



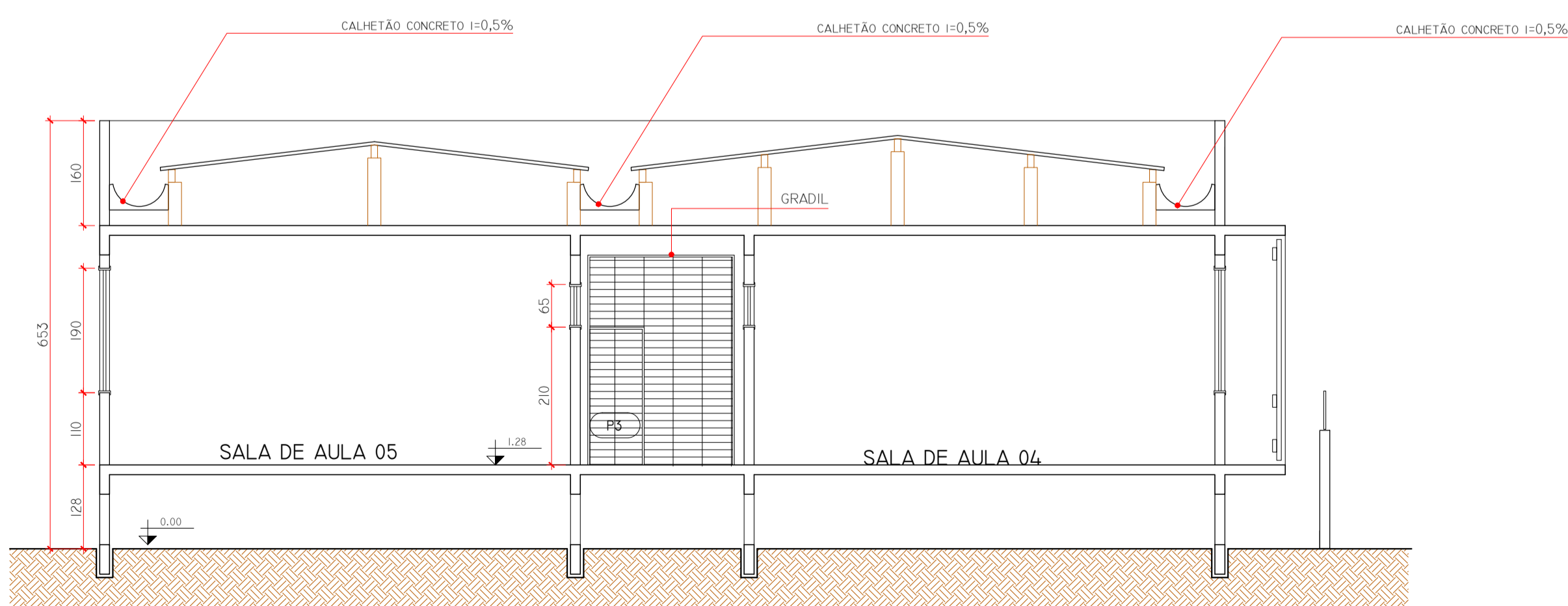
11 FACHADA FRONTAL
Esc. 1/75



09 CORTE EE TRANSVERSAL
Esc. 1/75



12 FACHADA FRONTAL (PROJEÇÃO COBERTURA)
Esc. 1/75



10 CORTE DD TRANSVERSAL
Esc. 1/75

 PREFEITURA MUNICIPAL DE GOV. CELSO RAMOS SECRETARIA DE PLANEJAMENTO E DESENVOLVIMENTO URBANO E MEIO AMBIENTE GOVERNADOR CELSO RAMOS - SANTA CATARINA	
OBRA: ESCOLA MUNICIPAL PROF. ALAÍDE DA SILVA MAFRA	
ENDEREÇO: RUA JOAQUIM COELHO, AREIAS DO MEIO GOVERNADOR CELSO RAMOS - SC	
PROPRIETÁRIO: PREFEITURA MUNICIPAL DE GOVERNADOR CELSO RAMOS CNPJ: 82.892.312/0001-89	
AUTORES DO PROJETO:	
FABIAN GREI MACIADO ARQUITETO E URBANISTA / CRU-SC: A52045-3	BEATRIZ FLORINDO BRUNA AMAZONAS PROJETISTA-ESTAGIÁRIA DE ENGENHARIA
ESCALA: INDICADA	ASSUNTO:
DATA: SETEMBRO/2018	CORTES E FACHADAS

05

06