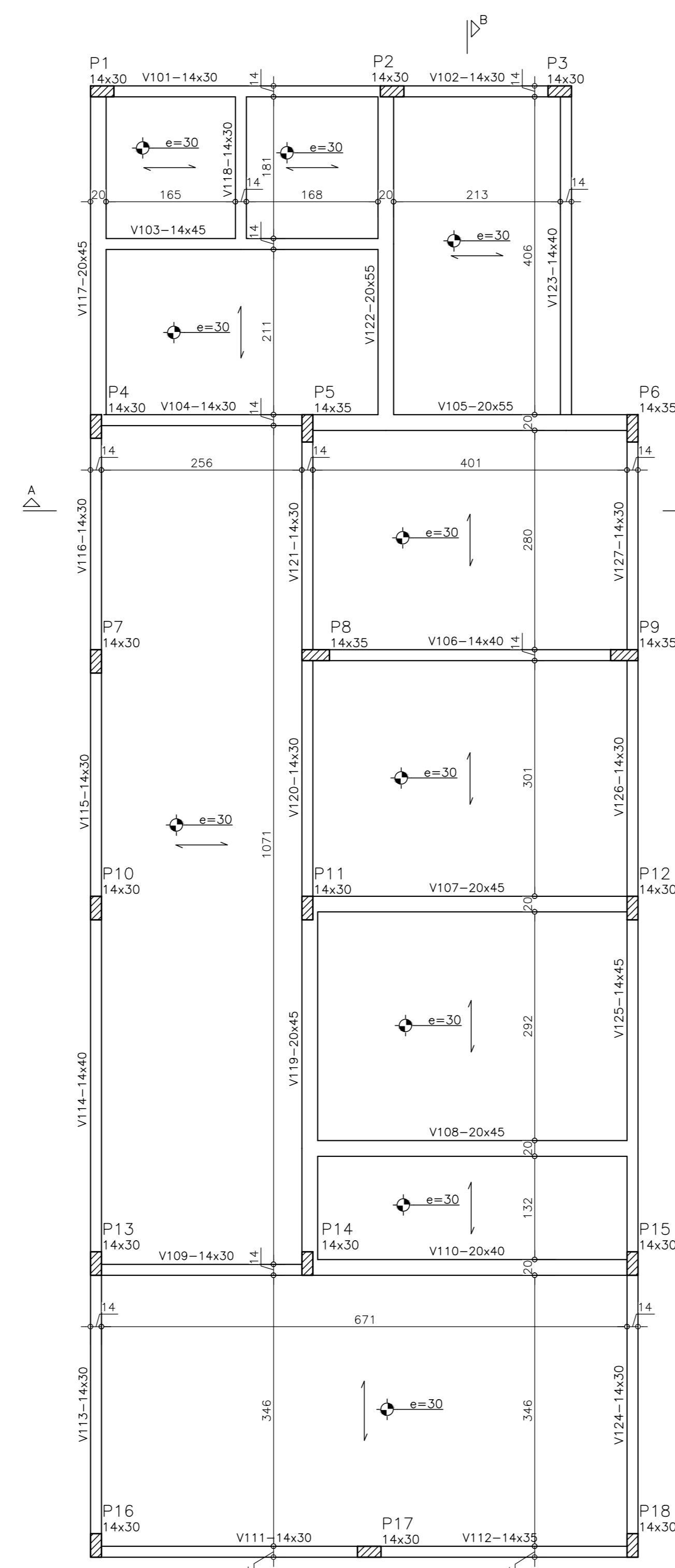
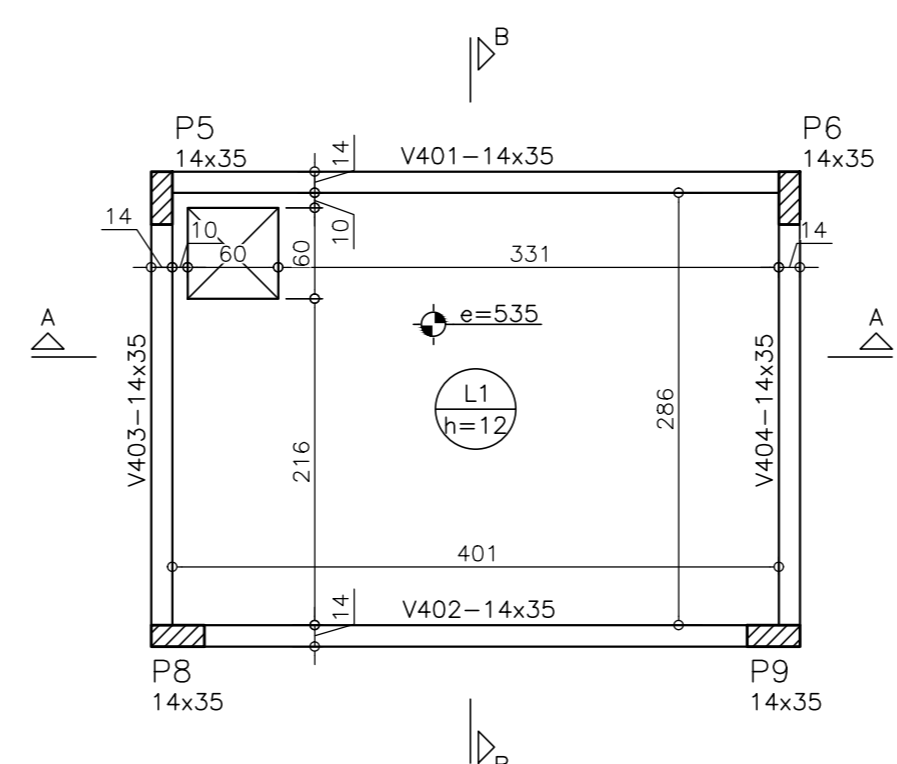


PLANTA DE CARGAS
ESC 1:50

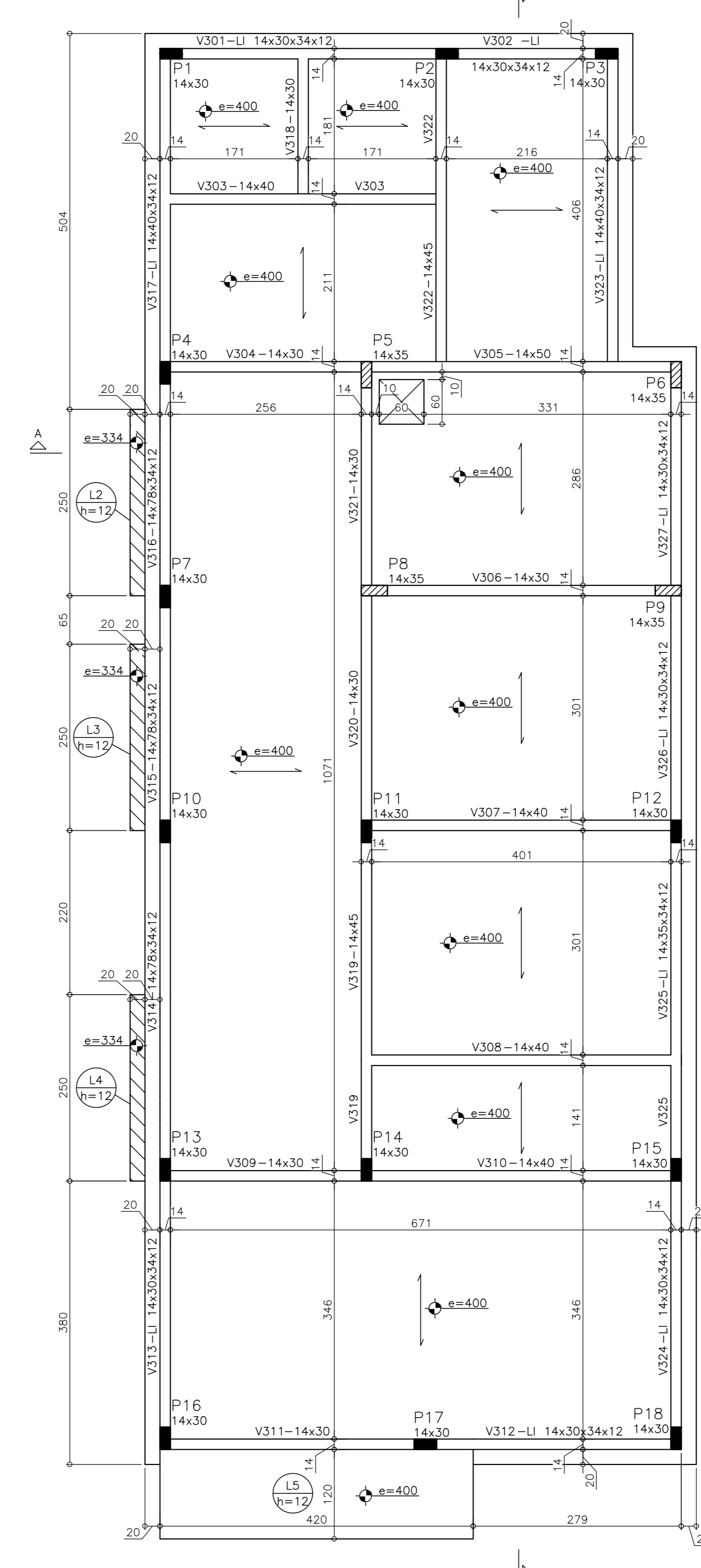


FORMA DO PAVIMENTO TÉRREO
ESC 1:50

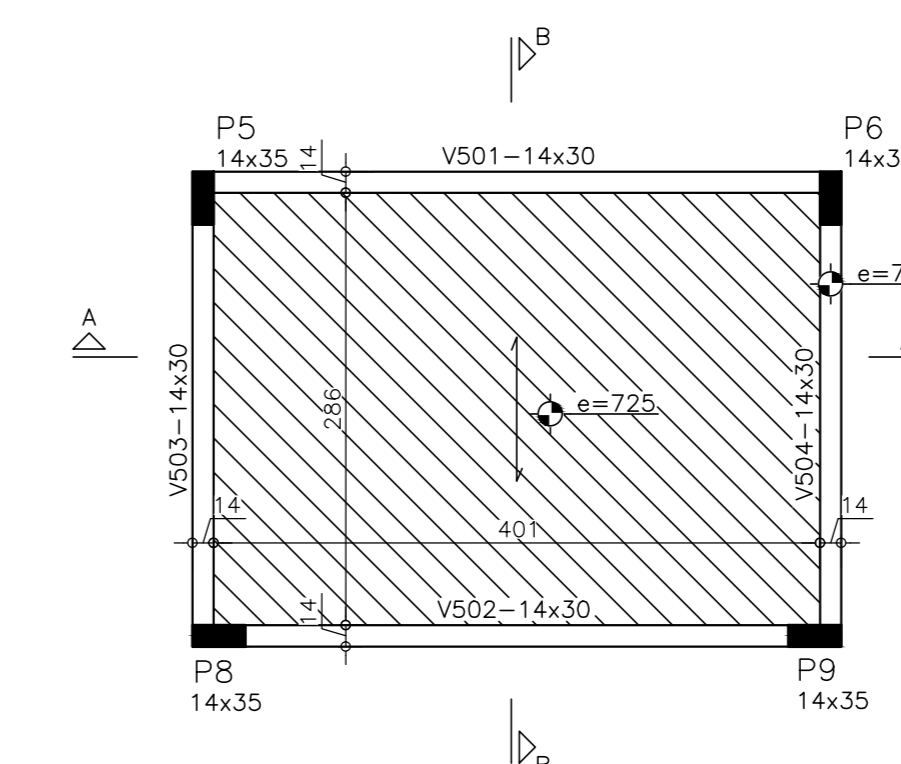
NÍVEL INTERMEDIÁRIO
ESC 1:50



FORMA DO 1º NÍVEL DO CASTELO D'ÁGUA
ESC 1:50



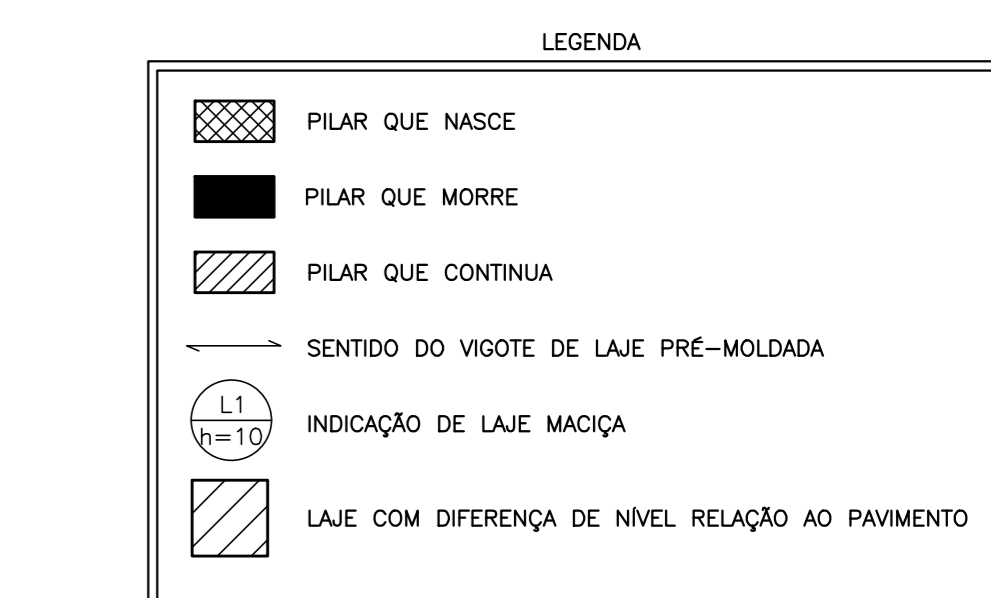
FORMA DA COBERTURA
ESC 1:50



FORMA DA COBERTURA DO CASTELO D'ÁGUA
ESC 1:50

QUADRO DE USO DE ESPAÇADORES		
ELEMENTO		Distância Máxima
TACONANTES SUPERFICIAIS HORIZONTAIS (LAJES DE PISO, SAPATAS E LAJES DE CORTIÇOS, ETC.)	MALHA INFERIOR	50# ou 100cm
	MALHA SUPERIOR	50# ou 50cm
MURO	CADA MALHA	50# ou 50cm
	DISTÂNCIA INTERNA MALHAS	100 cm
TRACAS		75 cm
PILARES **		75# ou 150cm

NOTAS
(*) SERÃO COLOCADOS PELO MENOS TRES PLANOS DE ESPAÇADORES POR VÃO.
(**) SERÃO COLOCADOS ESPAÇADORES EM TODOS OS PLANOS POR VÃO.
SERÁ O TIPO DE TERMO ONCE ESTÁ PRESSO O ESPAÇADOR.
UTILIZAR PREFERENCIALMENTE ESPAÇADORES PLÁSTICOS.
CANTOS E ÂNGULOS, ESPECIALMENTE EM COLUNA, PARTICULAR.



- NOTAS:
- DIMENSÕES EM CENTÍMETRO.
 - A EXECUÇÃO DA ESTRUTURA DEVERÁ OBEDECER AS PRESCRIÇÕES DAS NORMAS NBR-6118, NBR-6120, NBR-6122 E NBR-14931.
 - TODAS AS MEDIDAS, ESPECIFICAÇÕES E INTERFERÊNCIAS DEVERÃO SER VERIFICADAS NA OBRA E COTEJADAS COM O PROJETO ARQUITETÔNICO E COM OS PROJETOS COMPLEMENTARES ANTES DA EXECUÇÃO.
 - A DORSELA DO CONCRETO DEVERÁ TER COMO BASE A RESISTÊNCIA CARACTERÍSTICA "f_{ck}" DESTA OBRA E A RELAÇÃO AGREGADO/CEMENTO < 0,25.
 - DIMENSÃO MÁXIMA DOS AGREGADOS = 19mm.
 - COBRIMENTO = 3cm. UTILIZAR DISPOSITIVOS (ESTANÇONADORES) E ESPAÇADORES QUE GARANTAM O POSICIONAMENTO ADEQUADO DA ARMADURA.
 - CLASSE DE ADRESSIVIDADE AMBIENTAL = II (MODERADA).
 - REALIZAR CONTROLE TECNOLÓGICO DO CONCRETO.
 - CONTROLE DE EXECUÇÃO DA OBRA: RIGOROSO.
 - A FALTA DE UM DETALHE OU ESPECIFICAÇÃO NÃO PERMITE AO CONSTRUTOR TOMAR DECISÕES SEM CONSULTAR O RESPONSÁVEL TÉCNICO.
 - QUALQUER ALTERAÇÃO NECESSÁRIA NO PROJETO DEVERÁ SER COMUNICADA AOS PROJETISTAS.
 - OBSERVAR E ADOTAR AS CONTRA-FLECHAS (CF) INDICADAS.
 - NOS PRIMEIROS 7 DIAS A PARTIR DO LANÇAMENTO DEVERÁ SER FEITA CURA DO CONCRETO, MANTENDO A SUA SUPERFÍCIE UMEDECIDA OU PROTÉGENDO-A COM PELÍCULA IMPERMEÁVEL.
 - AS FORMAS E ESCORAMENTOS DEVERÃO SER PROJETADOS DE MODO A NÃO SOFRIREM DEFORMAÇÕES EXCESSIVAS DEVIDAS AO SEU PESO, AO PESO DO CONCRETO LANÇADO E AS CARGAS ACIDENTAIS QUE POSSAM ACHAR DURANTE A EXECUÇÃO DA OBRA.
 - SUGERIDO PARA O TEMPO DE PERMANÊNCIA DAS ESCORAS:
 - ATE 7 DIAS = 100%
 - DE 7 ATE 14 DIAS = 75%
 - DE 14 ATE 21 DIAS = 50%
 - DE 21 ATE 28 DIAS = 20%
 - APÓS 28 DIAS = RETIRADA TOTAL DO ESCORAMENTO
 - SENTIDO DE RETIRADA DAS ESCORAS:
 - ENTRE APOIOS: DO MEIO DO VÃO EM DIREÇÃO AS EXTREMIDADES
 - NOS BALANÇOS DA EXTREMIDADE EM DIREÇÃO AO APOIO.
 - SUGERIDO PARA O TEMPO DE PERMANÊNCIA DAS FORMAS:
 - FACES LATERAIS = 3 DIAS
 - FACES INFERIORES COM REESCORAMENTO = 14 DIAS
 - FACES INFERIORES SEM REESCORAMENTO = 28 DIAS
 - LIMPAR E VENTILAR ADEQUADAMENTE A FORMA, NÃO REALIZAR SUBSTÂNCIA QUE PREJUDIQUE A ADERÊNCIA AO CONCRETO.
 - EM CASO DE APRESENTAMENTO DE FALHAS APÓS A CONCRETAGEM, AS MESMAS DEVEM SER CORRIGIDAS COM ARGAMASSAS INDUSTRIALIZADAS ADEQUADAS PARA ESTE FIM E NÃO COM ARGAMASSA COMUM.
 - JUNTAS DE CONCRETAGEM:
 - SEMPRE QUE POSSÍVEL EXECUTAR CONJUNTO COM AS JUNTAS ESTRUTURAIS;
 - EM VIDAS: EXECUTA-LAS AFASTADAS DOS APOIOS E NO PLANO HORIZONTAL;
 - EM PILARES: EXECUTA-LAS NO PLANO HORIZONTAL;
 - EM LAJES: EXECUTA-LAS PARALELAS À ARMADURA PRINCIPAL;
 - NA RETENÇÃO DA CONCRETAGEM A JUNTA DEVE APRESENTAR SUPERFÍCIE RUGOSA, ISENTA DE PO E OUTROS MATERIAIS ESTRANHOS.
 - LAJE PRÉ-MOLDADA PARA SOBRECARGA DE 550kg/m². DEMAS LAJES PARA SOBRECARGA DE 250kg/m².
 - A RESPONSABILIDADE TÉCNICA SOBRE AS LAJES PRÉ-MOLDADAS SERÁ DO FABRICANTE, O MESMO DEVERÁ INDICAR SUA ESPESURA E A ARMADURA DE DISTRIBUIÇÃO E DE NEGATIVOS.
 - O SENTIDO DOS VIGOTES DAS LAJES PRÉ-MOLDADAS NÃO PODE SER ALTERADO.
 - O DIÂMETRO INTERNO DA CURVATURA DOS GANCHOS DAS ARMADURAS LONGITUDINAIS DE TRAÇÃO DEVE SER PELO MENOS IGUAL AO ESTABELECIDO NA TABELA.

	BITOLA	5# (mm)	2# (mm)
Detalhe típico dos ganchos	5#	25	10
	6#	32	13
	8#	40	16
	10#	50	20
	12#	63	25
	16#	80	32
	20#	100	40

CARACTERÍSTICAS DO CONCRETO	
f _{ck}	= 30 MPa
E _{cs}	= 27 GPa
Dimensão máxima do agregado: 19 mm	

PREFEITURA MUNICIPAL DE GOV. CELSO RAMOS
SUPERINTENDÊNCIA REGIONAL SUL - FLORIANÓPOLIS / SC
SERVIÇO DE ENGENHARIA E PATRIMÔNIO IMOBILIÁRIO

Objeto: UNIDADE BÁSICA DE SAÚDE JORDÃO - PROJETO ESTRUTURAL

Endereço: RUA PEDRO HENRIQUE SILVA, S/N, BAIRRO JORDÃO - GOVERNADOR CELSO RAMOS - SC

Projeto de: Prefeitura Municipal de Governador Celso Ramos

Escala: INDICADA

Data: JANEIRO/2019

PLANTA BAIXA E PLANTA DE COBERTURA