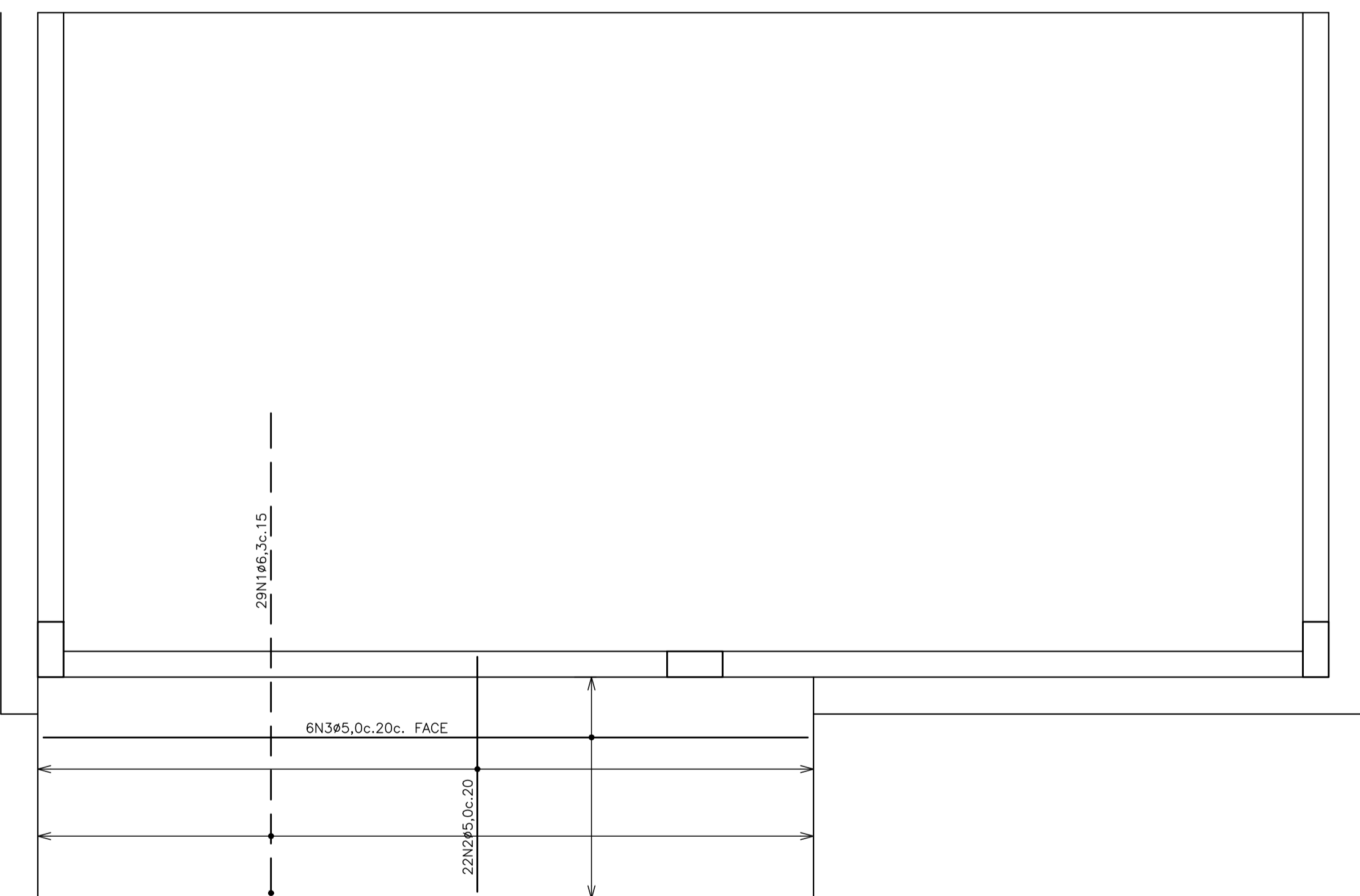
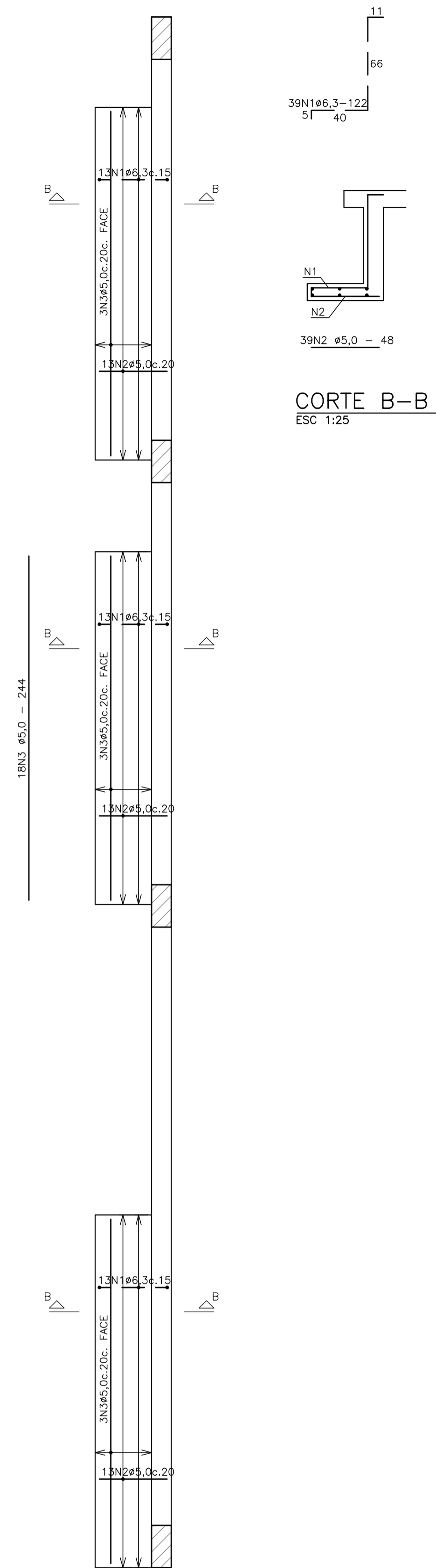


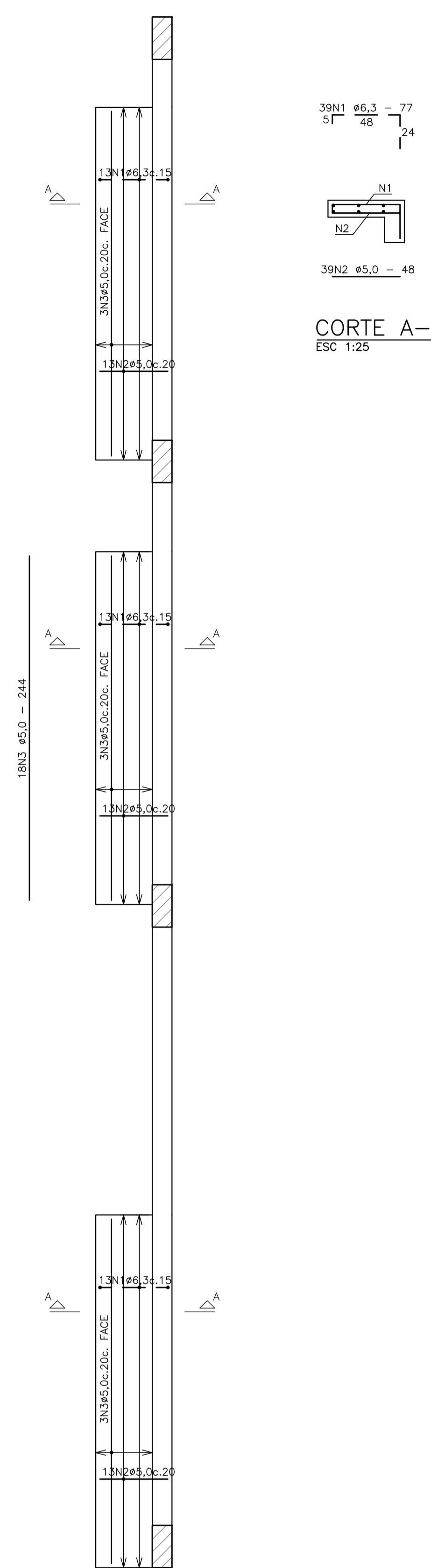
ARMAÇÃO DA LAJE L1
ESC 1:25



ARMAÇÃO DA LAJE L5
ESC 1:25

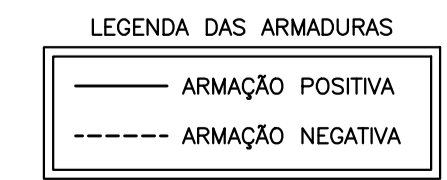


ARMAÇÃO DAS LAJES - L2, L3 E L4
ESC 1:25



ARMAÇÃO DAS LAJES - L6, L7 E L8
ESC 1:25

- NOTAS:
- 1 - DIMENSÕES EM CENTÍMETRO.
 - 2 - NOTAS GERAIS NA PRANCHA 01/08.



<p>PREFEITURA MUNICIPAL DE GOV. CELSO RAMOS SUPERINTENDÊNCIA REGIONAL SUL - FLORIANÓPOLIS / SC SERVIÇO DE ENGENHARIA E PATRIMÔNIO IMOBILIÁRIO</p>	
<p>OBRA: UNIDADE BÁSICA DE SAUDE JORDÃO - PROJETO ESTRUTURAL</p>	
<p>ENDEREÇO: RUA PEDRO HENRIQUE SILVA, S/N, BAIRRO JORDÃO - GOVERNADOR CELSO RAMOS - SC</p>	
<p>PROPRIETÁRIO: PREFEITURA MUNICIPAL DE GOVERNADOR CELSO RAMOS CNPJ Nº 10.910.000/0001-99</p>	
<p>AUTORES DO PROJETO: XXXXXXXXXXXXXXXXXXXX ENGENHEIRO CIVIL / CREA/SC: XXXXXXXXX</p>	<p>DESENHO CAD: XXXXXXXXXXXXXXXXXXXX XXXXXXXXXXXXXXXXXXXX</p>
<p>ESCALA: INDICADA</p>	<p>ASSUNTO: ARMAÇÃO DAS LAJES</p>
<p>DATA: JANEIRO/2019</p>	<p>FRANCA: 08 08</p>