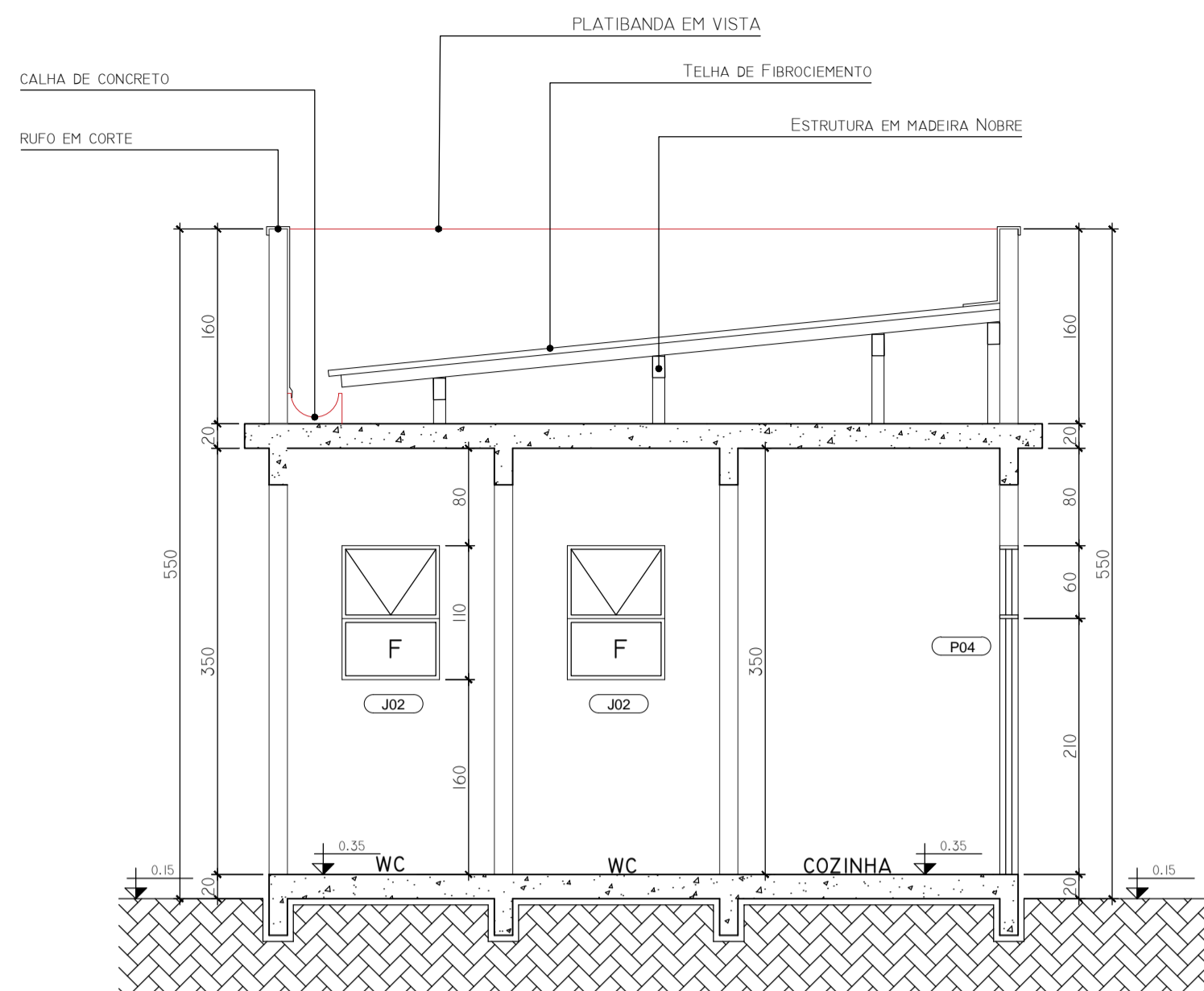
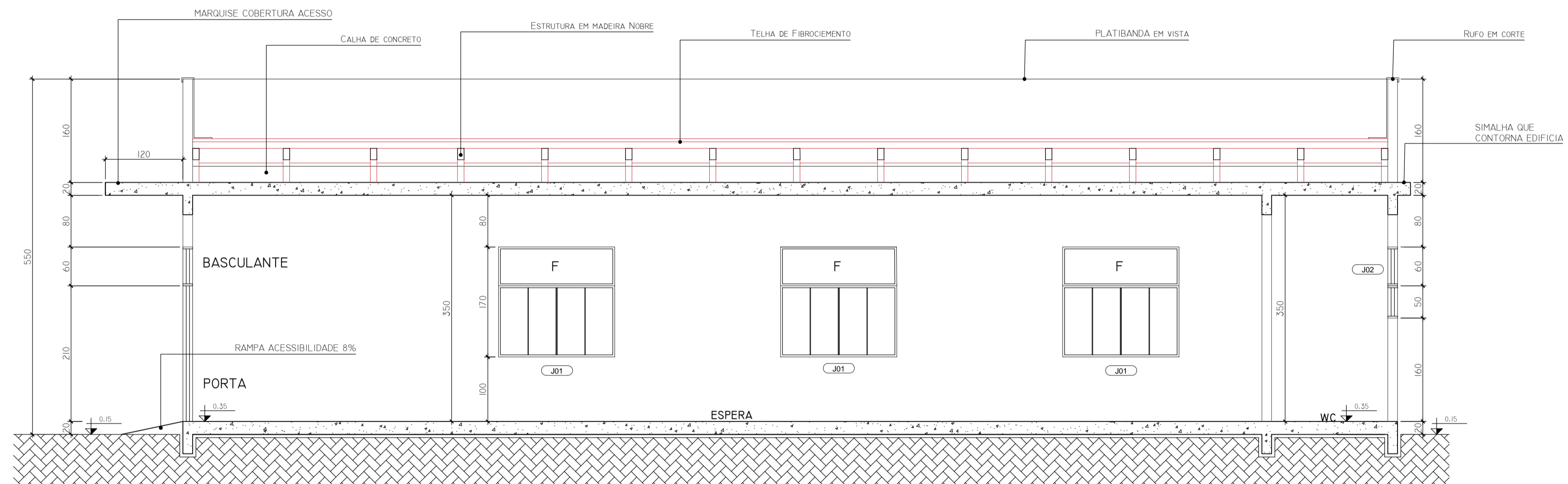


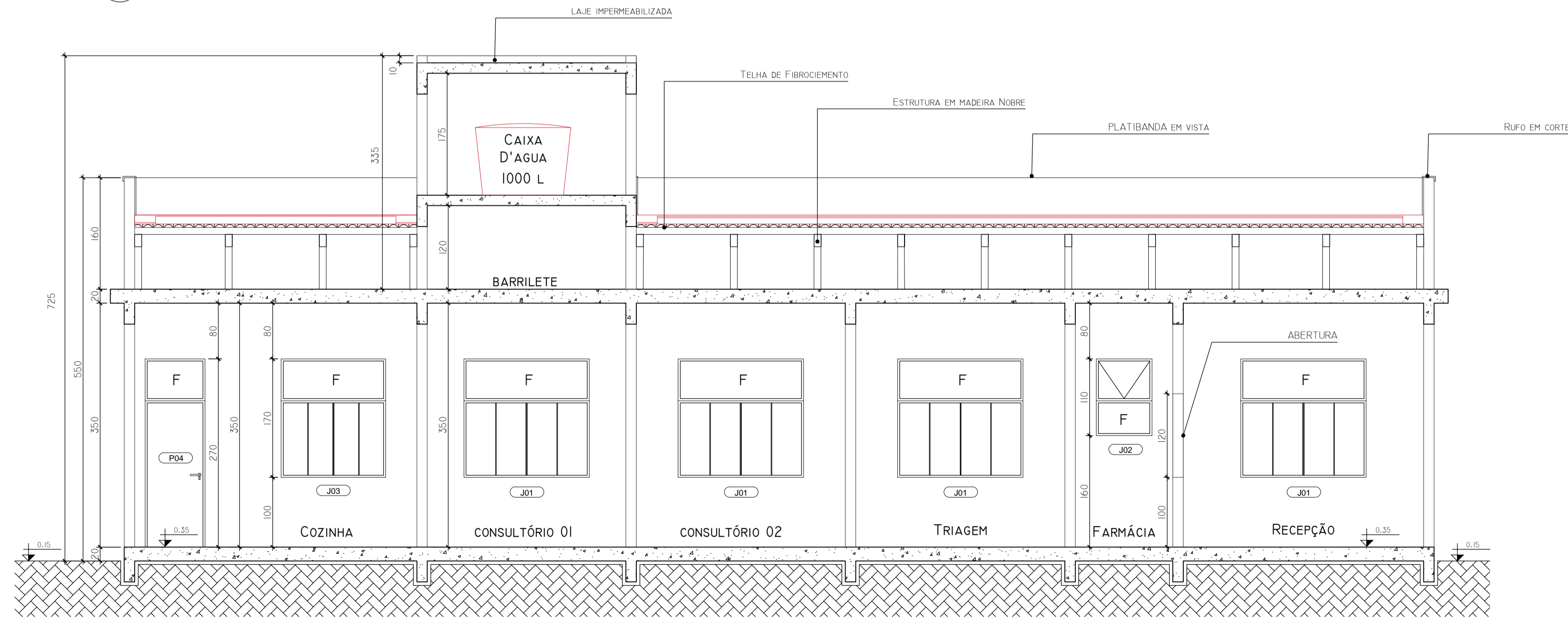
03 CORTE AA
Esc. 1/50



04 CORTE BB
Esc. 1/50



05 CORTE CC
Esc. 1/50



06 CORTE DD
Esc. 1/50

LEGENDA:

QUADRO DE ESQUADRIAS:

PORTAS:				
COD.	(LARG. x ALT.)	MATERIAL	FUNCIONAMENTO	QUANT.
P1	2.40 x 2.10 M	ALUMÍNIO/VIDRO	DE ABRIR	01
P2	0.80 x 2.10 M	MADEIRA/LAMINADO	DE ABRIR	05
P3	0.90 x 2.10 M	MADEIRA/LAMINADO	DE ABRIR	02
P4	0.80 x 2.10 M	MADEIRA/LAMINADO	DE ABRIR	01
BANDEIRA FIXA				
COD.	(LARG. x ALT.)	MATERIAL	FUNCIONAMENTO	QUANT.
JPI	2.40 x 0.60 M	ALUMÍNIO/VIDRO	FIXO	01
JPL	0.80 x 0.60 M	ALUMÍNIO/VIDRO	FIXO	01
JANELAS:				
COD.	(LARG. x ALT. x PEITORIL)	MATERIAL	FUNCIONAMENTO	QUANT.
J1	1.80 x 1.10 x 1.00M	ALUMÍNIO/VIDRO	CORRER	07
J2	0.50x 0.80 x 2.10M	ALUMÍNIO/VIDRO	MAXIMO-AR	03
J3	1.50 x 1.10 x 1.00M	ALUMÍNIO/VIDRO	CORRER	01
BANDEIRA FIXA				
COD.	(LARG. x ALT. x PEITORIL)	MATERIAL	FUNCIONAMENTO	QUANT.
JJI	1.80 x 0.60 x 2.10M	ALUMÍNIO/VIDRO	FIXO	07
JJ2	0.50x 0.50 x 1.50M	ALUMÍNIO/VIDRO	FIXO	03
JJ3	1.50 x 0.60 x 2.10M	ALUMÍNIO/VIDRO	FIXO	01

- Obs:**
- TODAS AS MEDIDAS DEVERÃO SER CONFERIDAS NO LOCAL.
 - SEGUIR PARÂMETROS DA NBR 9050.

PREFEITURA MUNICIPAL DE GOV. CELSO RAMOS
SUPERINTENDÊNCIA REGIONAL SUL - FLORIANÓPOLIS / SC
SERVIÇO DE ENGENHARIA E PATRIMÔNIO IMOBILIÁRIO

UNIDADE BÁSICA DE SAUDE JORDÃO

ENDEÇO: RUA PEDRO HENRIQUE SILVA, S/N, BAIRRO JORDÃO - GOVERNADOR CELSO RAMOS - SC

PROPRIETÁRIO: PREFEITURA MUNICIPAL DE GOVERNADOR CELSO RAMOS
CNPJ Nº 107.000.714/2001-99

RESPONSÁVEL: MARCOS HENRIQUE DA SILVA
ENGENHEIRO CIVIL / CREA-SC: 045725-6

ESCALA: INDICADA ASSUNTO: **CORTES**

DATA: JANEIRO/2020