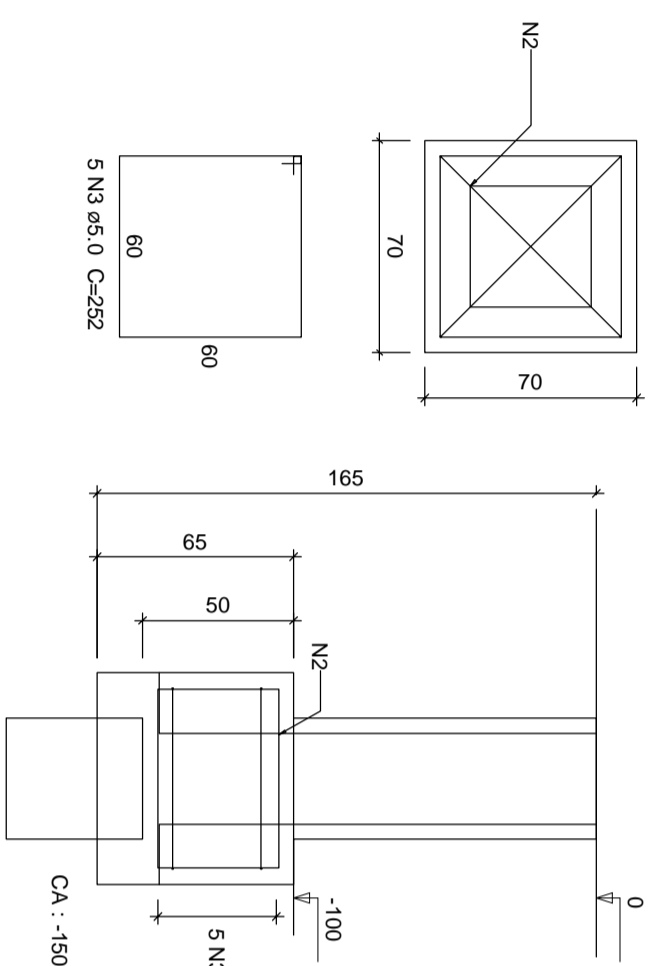


B1=B2=B3=B4=B5=B6=B7=B8=B9=B10=B11=B12
 =B13=B14=B15=B16=B17=B18=B19=B20=B21
 =B22=B23=B24=B25=B26=B27=B28=B29=B30
 =B31=B32=B33=B34=B35=B36=B37=B38=B39
 =B40=B41=B42=B43=B44=B45=B46=B47=B48
 =B49=B50=B51=B52=B53=B54=B55=B56=B57
 =B58=B59=B60=B61=B62=B63=B64=B65=B66
 =B67=B68=B69=B70=B71=B72=B73=B74=B75
 =B76=B77=B78=B79=B80=B81=B82=B83=B84
 =B85=B86=B87=B88=B89=B90=B91=B92=B93
 =B94=B95=B96=B97=B98=B99=B100=B101=B102
 =B103=B104=B105=B106=B107=B108=B109=B110
 =B111=B112=B113=B114=B115=B116
 1XR40

PLANTA
 ESC 1:25

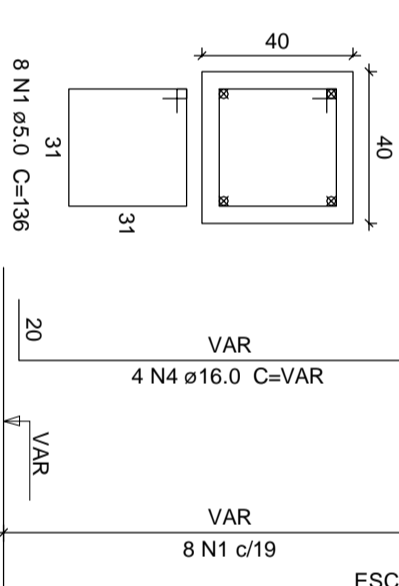


CORTE
 ESC 1:25



P1=P2=P3=P4=P5=P6=P7=P8=
 =P9=P10=P11=P12=P13=P14=
 =P15=P16=P17=P18=P19=P20=
 =P21=P22=P23=P24=P25=P26=
 =P27=P28=P29=P30=P31=P32=
 =P33=P34=P35=P36=P37=P38=
 =P39=P40=P41=P42=P43=P44=
 =P45=P46=P47=P48=P49=P50=
 =P51=P52=P53=P54=P55=P56=
 =P57=P58=P59=P60=P61=P62=
 =P63=P64=P65=P66=P67=P68=
 =P69=P70=P71=P72=P73=P74=
 =P75=P76=P77=P78=P79=P80=
 =P81=P82=P83=P84=P85=P86=
 =P87=P88=P89=P90=P91=P92=
 =P93=P94=P95=P96=P97=P98=
 =P99=P100=P101=P102=P103=
 =P104=P105=P106=P107=
 =P108=P109=P110=P111=
 =P112=P113=P114=P115=
 =P116

TRAPICHE - L1
 ESC 1:20



116xB116

Relação do aço

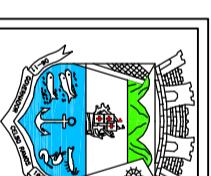
ACO	N	DIAM (mm)	QUANT	C:UNIT (cm)	C:TOTAL (cm)
CA60	1	5.0	928	136	126208
	2	5.0	232	258	59856
	3	5.0	580	252	146160
CA50	4	16.0	464	VAR	VAR

Resumo do aço

ACO	DIAM (mm)	C:TOTAL (m)	PESO + 10 % (kg)
CA50	16.0	723.9	1256.7
CA60	5.0	3322.3	563.3
PESO TOTAL (kg)			1820.0
CA50	1256.7		
CA60	563.3		

Volume de concreto (C-40) = 62 m³
 Area de forma = 489.52 m²

- OBS:
- TODAS AS MEDIDAS DEVERÃO SER CONFERIDAS NO LOCAL



PREFEITURA MUNICIPAL DE GOV. CELSO RAMOS

OBRA: TRAPICHE DA FAZENDA DA ARMAÇÃO - ESTRUTURAL

ENDEREÇO: PRAIA DA FAZENDA DA ARMAÇÃO

PROPRIETÁRIO:

PREFEITURA MUNICIPAL DE GOVERNADOR CELSO RAMOS
 CNPJ 82.892.373/0001-99

AUTORES DO PROJETO:

ISMAR DA COSTA MEDEIROS
 ARQUITETO DA PREFEITURA / CALUSC A7918-9

DESENHO CAD:

ISMAR

ESCALA: INDICADA

DATA: MARÇO/2017

ASSUNTO:

ESTRUTURAL BLOCOS DE FUNDAÇÃO

FRANCA:

06

06