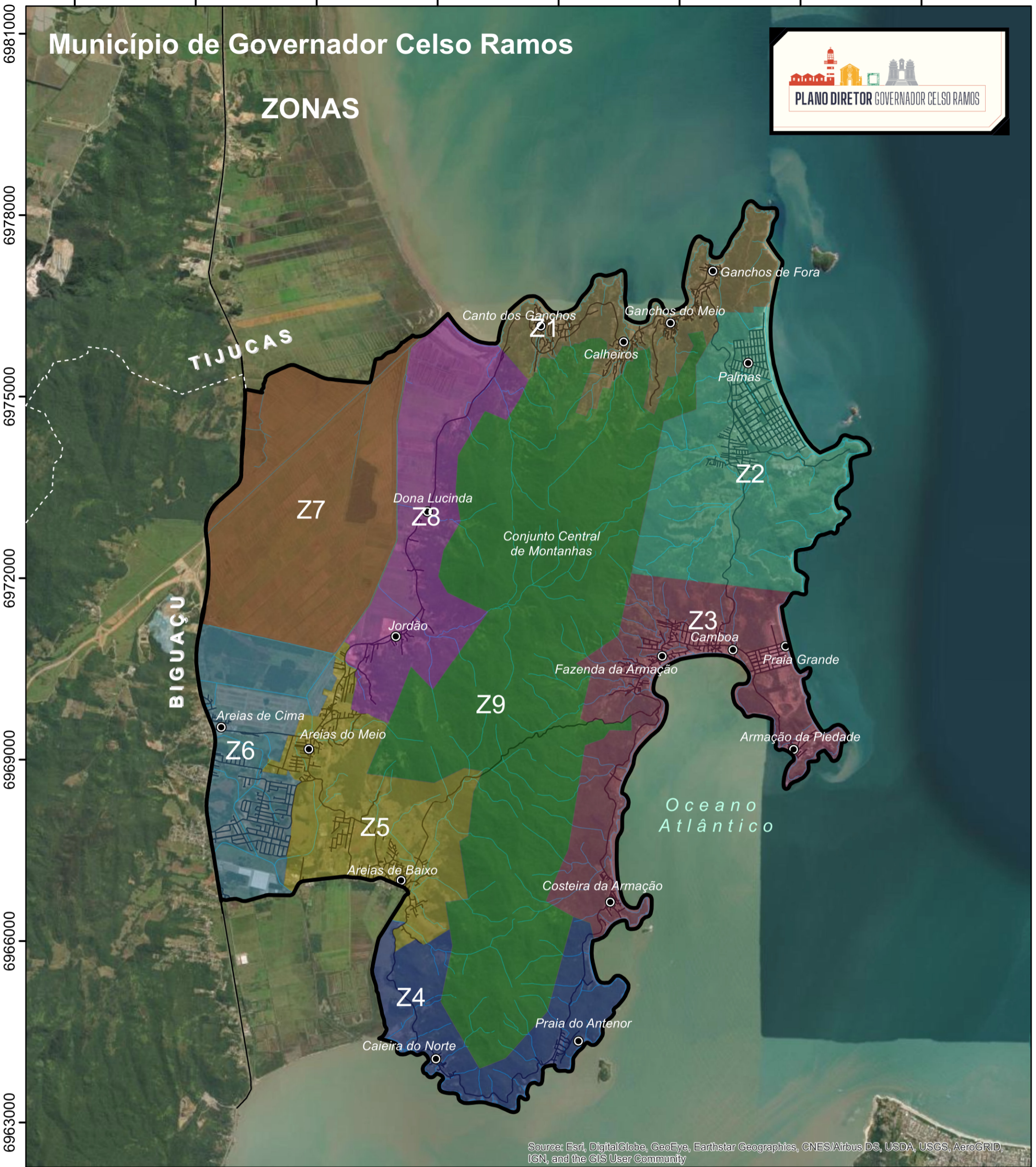


732000 734000 736000 738000 740000 742000 744000 746000

Município de Governador Celso Ramos

ZONAS



Source: Esri, DigitalGlobe, GeoEye, Earthstar Geographics, CNES/Airbus DS, USDA, USGS, AeroGRID, IGN, and the GIS User Community

Dados Cartográficos:

Projeção Universal Transversa de Mercator
UTM - Fuso 22S
Datum Horizontal: SIRGAS 2000.

N

Escala: 1:60.000



Fontes:

GeoMais (2023), MPB (2023).

Legenda

- Localidades
- Hidrografia
- Limite municipal
- Logradouros

Zonas

- | | | | | | |
|--|----|--|----|--|----|
| | Z1 | | Z4 | | Z7 |
| | Z2 | | Z5 | | Z8 |
| | Z3 | | Z6 | | Z9 |

Elaboração:



Março de 2023