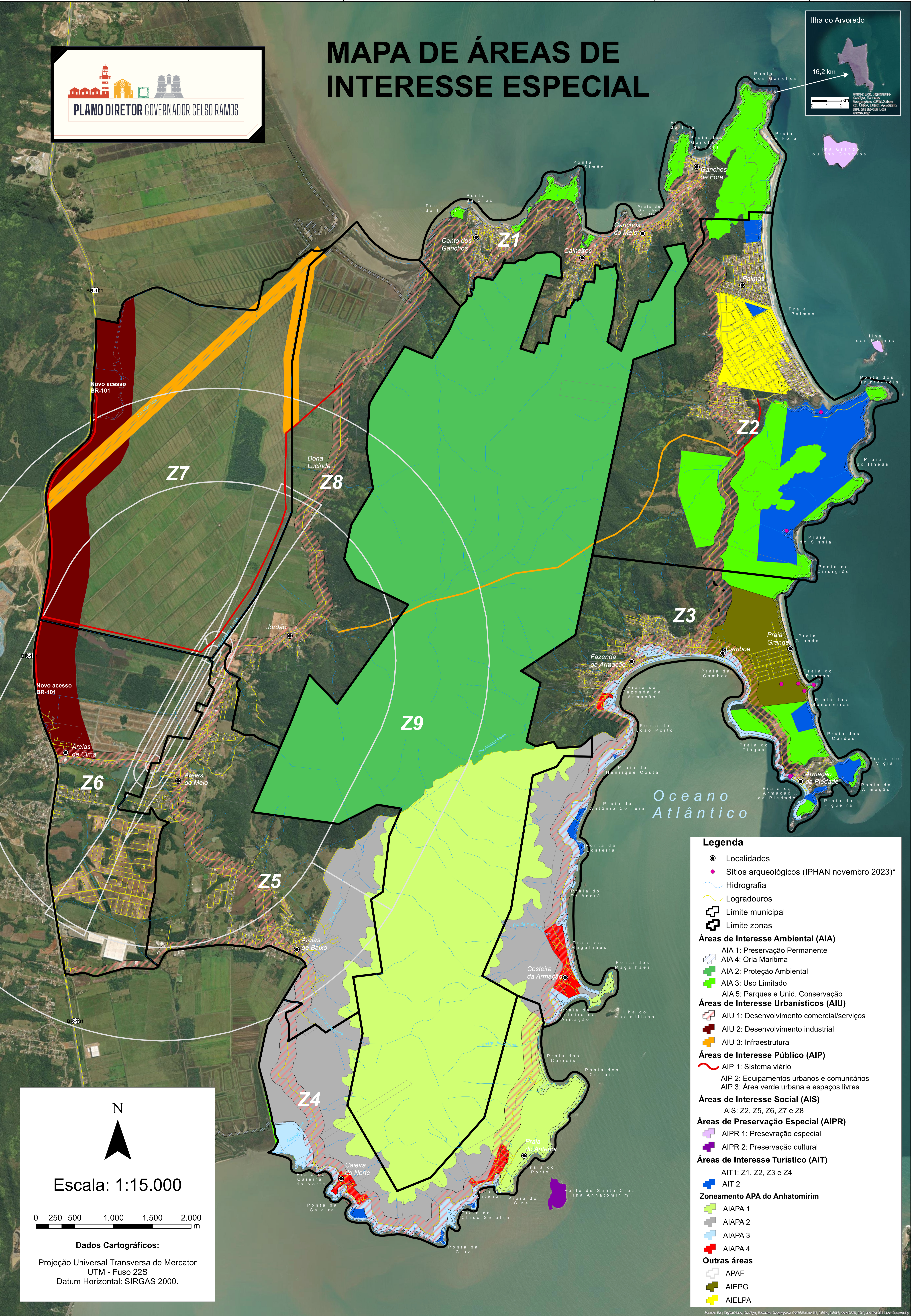
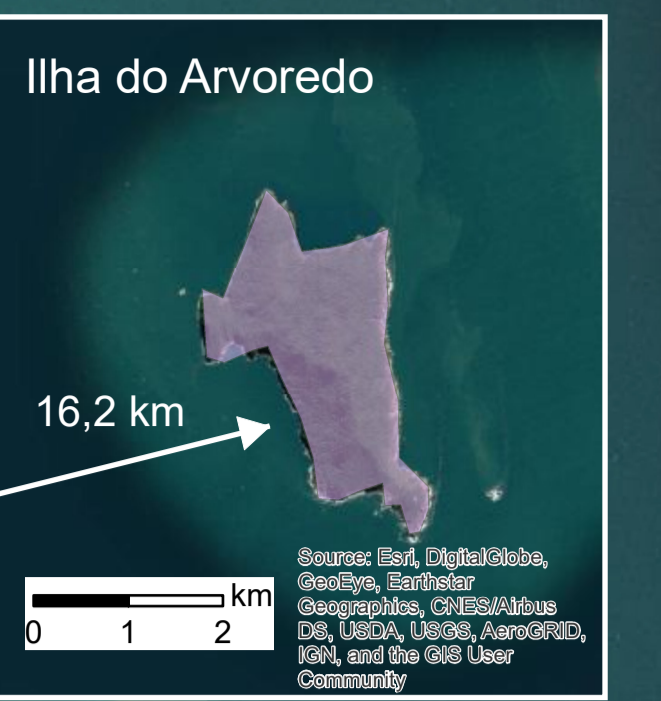




MAPA DE ÁREAS DE INTERESSE ESPECIAL



Legenda

- Localidades
- Sítios arqueológicos (IPHAN novembro 2023)*
- Hidrografia
- Logradouros
- Limite municipal
- Limite zonas

Áreas de Interesse Ambiental (AIA)

- AIA 1: Preservação Permanente
- AIA 4: Orla Marítima
- AIA 2: Proteção Ambiental
- AIA 3: Uso Limitado
- AIA 5: Parques e Unid. Conservação

Áreas de Interesse Urbanístico (AIU)

- AIU 1: Desenvolvimento comercial/serviços
- AIU 2: Desenvolvimento industrial
- AIU 3: Infraestrutura

Áreas de Interesse Público (AIP)

- AIP 1: Sistema viário
- AIP 2: Equipamentos urbanos e comunitários
- AIP 3: Área verde urbana e espaços livres

Áreas de Interesse Social (AIS)

- AIS: Z2, Z5, Z6, Z7 e Z8

Áreas de Preservação Especial (AIPE)

- AIPE 1: Preservação especial
- AIPE 2: Preservação cultural

Áreas de Interesse Turístico (AIT)

- AIT1: Z1, Z2, Z3 e Z4
- AIT 2

Zoneamento APA do Anhatomirim

- AIAPA 1
- AIAPA 2
- AIAPA 3
- AIAPA 4

Outras áreas

- APAF
- AIEPG
- AIELPA

N

Escala: 1:15.000

0 250 500 1.000 1.500 2.000 m

Dados Cartográficos:
 Projeção Universal Transversa de Mercator
 UTM - Fuso 22S
 Datum Horizontal: SIRGAS 2000.

* Essa identificação não exige a existência de outros sítios no município.